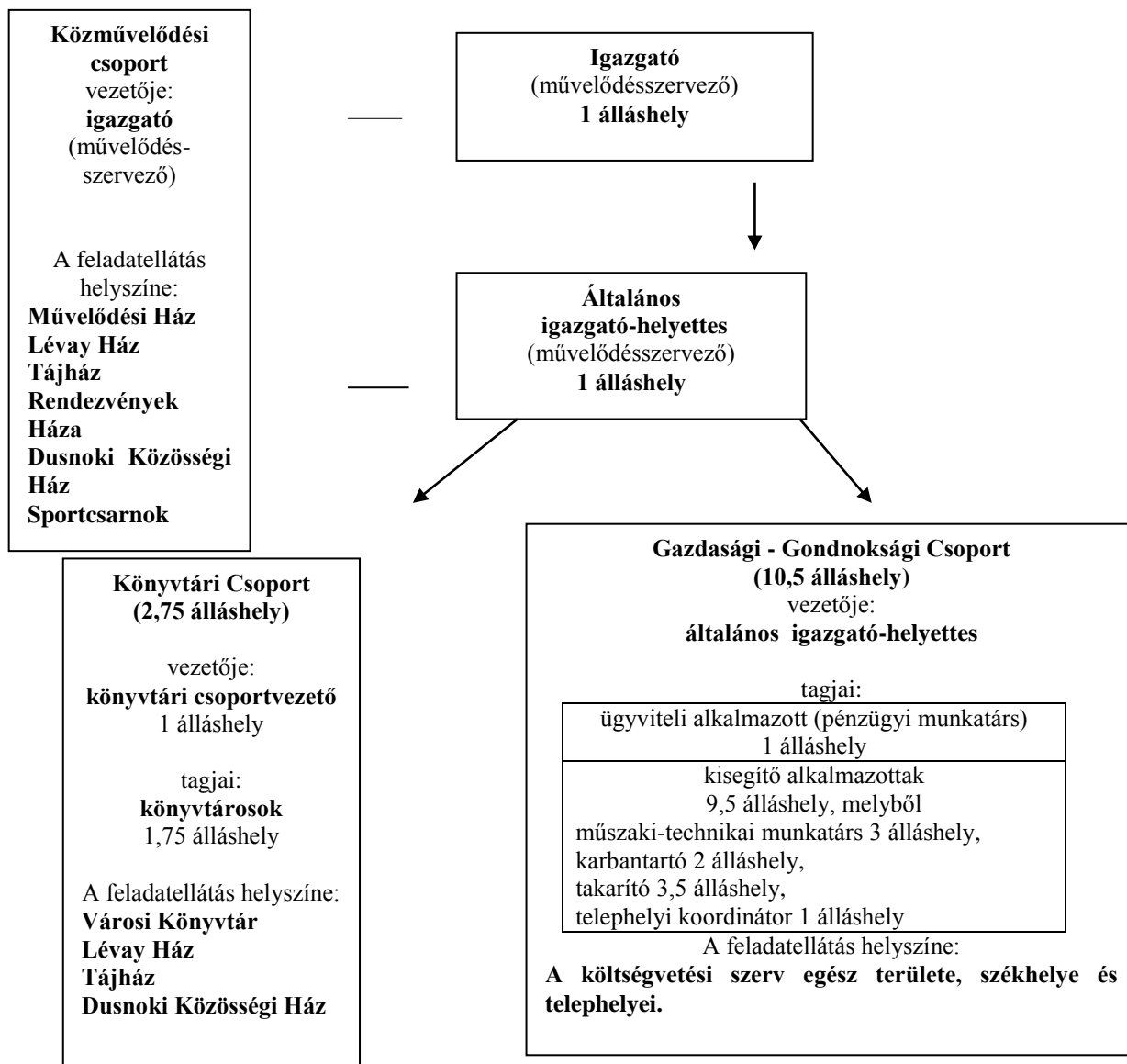


1. A KÖLTSÉGVETÉSI SZERV SZERVEZETI FELÉPÍTÉSE



Szükség esetén a költségvetési szerv valamennyi munkatársa minden telephelyen, illetve egyéb külső helyszínen is végezhet munkát.

A szervezeti felépítés szerint az igazgató egyben saját szakterületének vezetője is. Helyettese az általános igazgató-helyettes, aki valamennyi szakterület működésének általános koordinálója és a pénzügyi munkatárs, műszaki-technikai munkatársak, karbantartók, takarítók irányítója. A három önálló szakterület vezetője koordinálja a napi munkát. A pénzügyi munkatárshoz kapcsolódik a gazdasági, pénzügyi, vagyományilvántartási és készletbeszerzési tevékenység. A költségvetési szerv vezetése az igazgatóból, az általános igazgató-helyettesből és a könyvtári csoportvezetőből áll.

A költségvetési szervnél az engedélyezett álláshelyek száma **16 fő (15,25 státusz)**.

A költségvetési szerv státuszterve:

- **Szakmai tevékenységet ellátó álláshelyek száma: 5 fő (4,75 státusz)**. Ebből 2 művelődésszervező (1 igazgató, 1 általános igazgatóhelyettes), valamint 3 fő (2,75 státusz) könyvtáros (1 könyvtári csoportvezető, 2 könyvtáros).
- **A költségvetési szerv üzemeltetéséhez kapcsolódó álláshelyek száma: 11 fő (10,5 státusz)**. Ebből 1 pénzügyi munkatárs, 10 kisegítő alkalmazott

STÁTUSZLISTA

státusz megnevezése	álláshely
igazgató (művelődésszervező)	1
igazgató-helyettes (művelődésszervező)	1
könyvtári csoportvezető	1
könyvtáros	1,75
ügyviteli alkalmazott (pénzügyi munkatárs)	1
műszaki-technikai munkatárs	3
karbantartó	2
takarító	3,5
telephelyi koordinátor	1
összesen	15,25