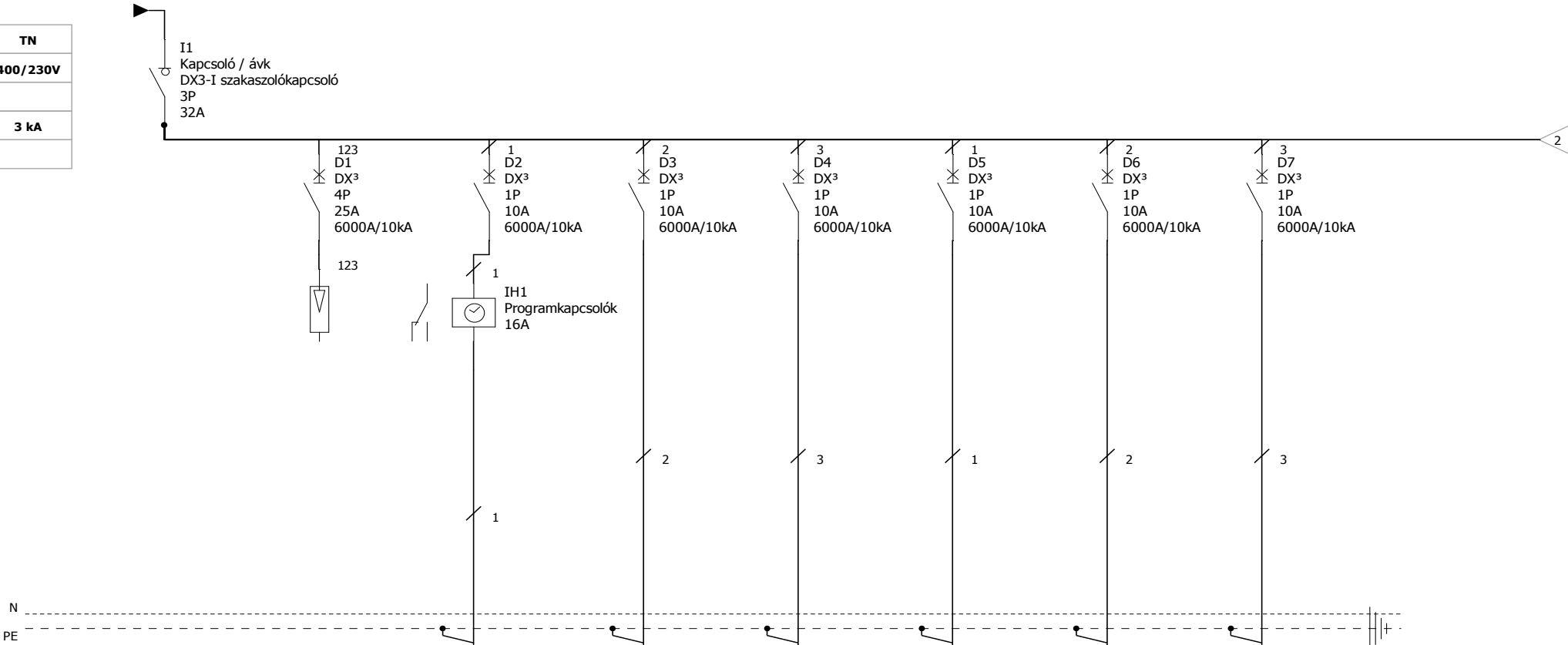


Nullázási rendszer	TN
Névleges feszültség	400/230V
Beépített teljesítmény	
I _{k1} max	3 kA



Áramköri azonosító			H201	H202	H203	H204	H205	H206
Leírás	Betáplálás a meglévő főelosztóból	Túlfeszültség védelem 2-es fokozata	Homlokzat világítás	Tornác világítás	Közlekedő világítás	Biztonsági világítás	Kijárat mutató világítás	Akadálymentes WC vészjelző
Teljesítmény	15 500		100	100	50	50	50	100
Kábel típus	NYM-J		NYM-J	NYM-J	NYM-J	NYM-J	NYM-J	NYM-J
Vez-keresztmetsz	5x10		3x1,5	3x1,5	3x1,5	3x1,5	3x1,5	3x1,5
Védőcső típusa:	MÜ I		MÜ III	MÜ III	MÜ III	MÜ III	MÜ III	MÜ III
Védőcső átmérő:	36		13,5	13,5	13,5	13,5	13,5	13,5
Áramerősség	32A		10A	10A	10A	10A	10A	10A

Sajószentpéter Kristály étterem

E-2 jelű étterem elosztó

Projekt száma

Tervszám:

Dátum:

C

B

A

Tervező:

F

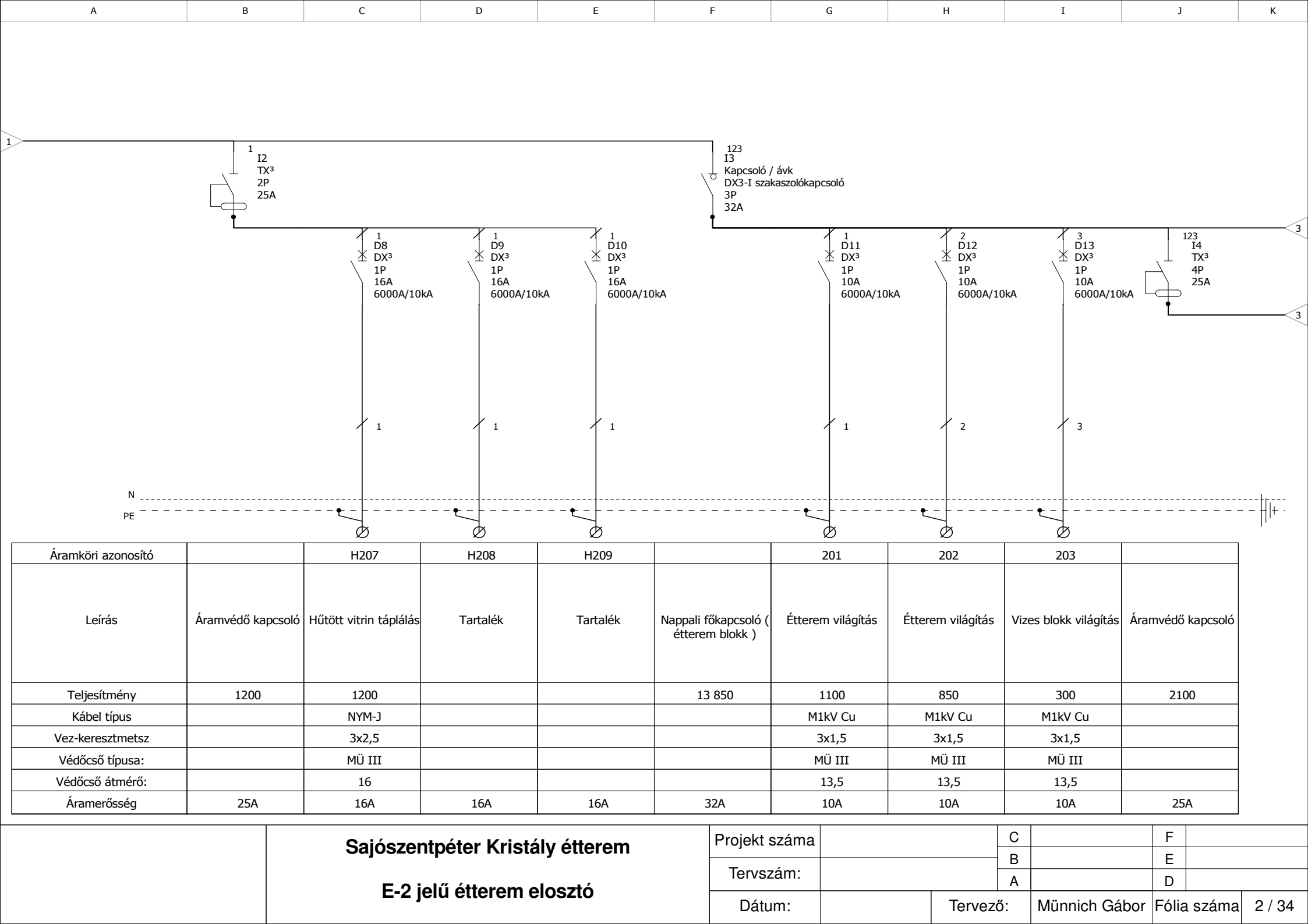
E

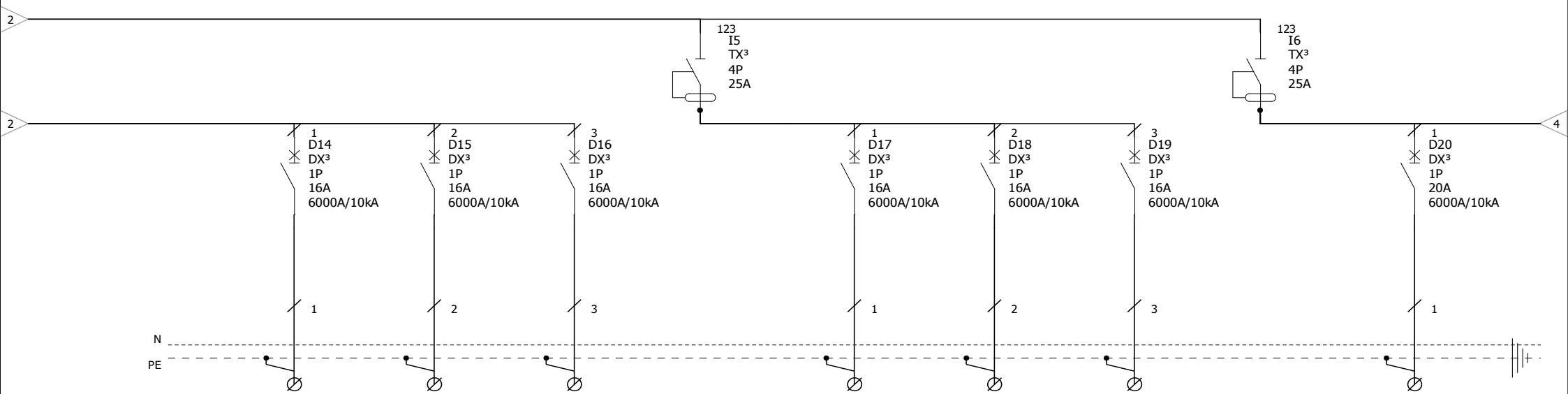
D

Münnich Gábor

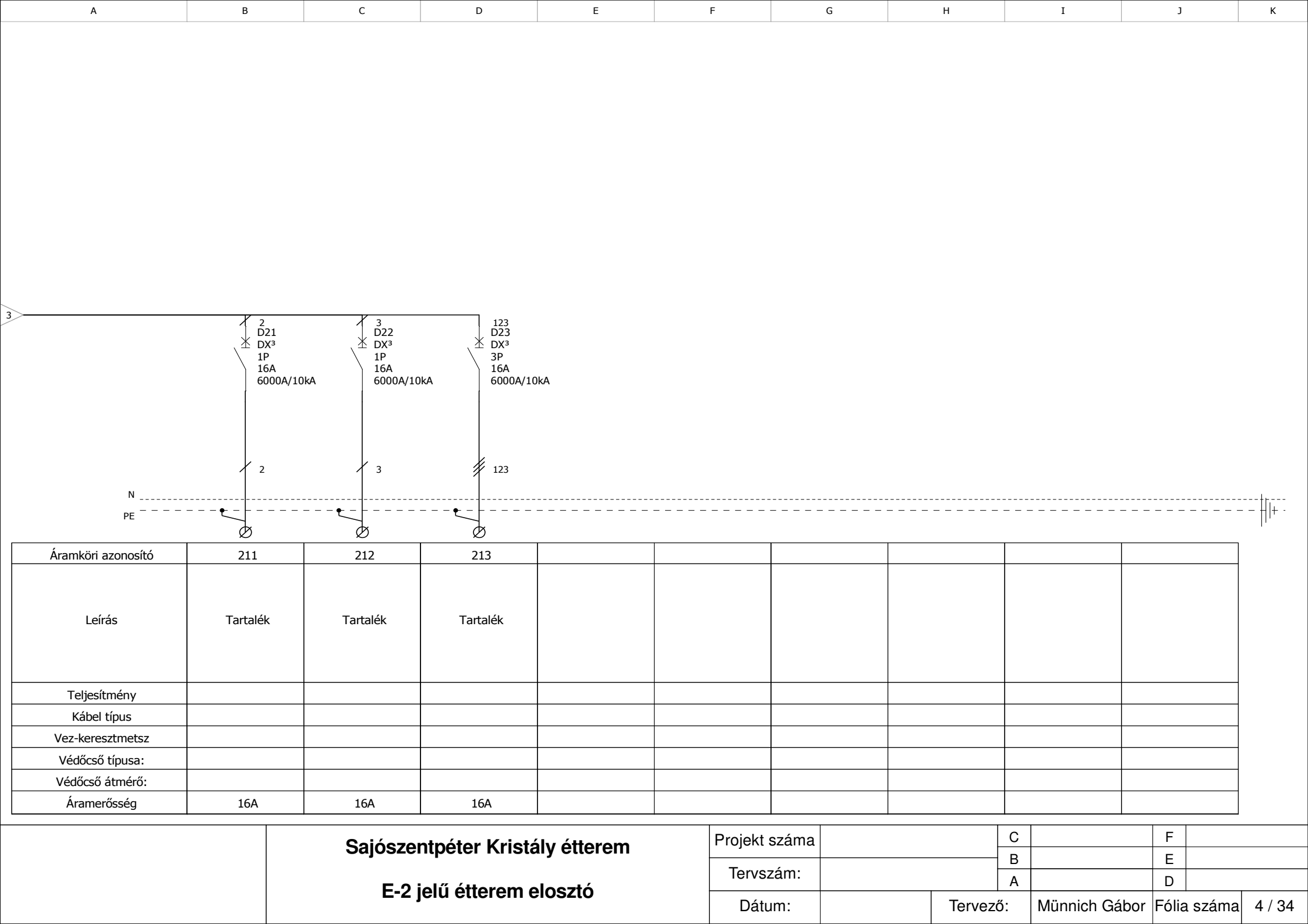
Fólia száma

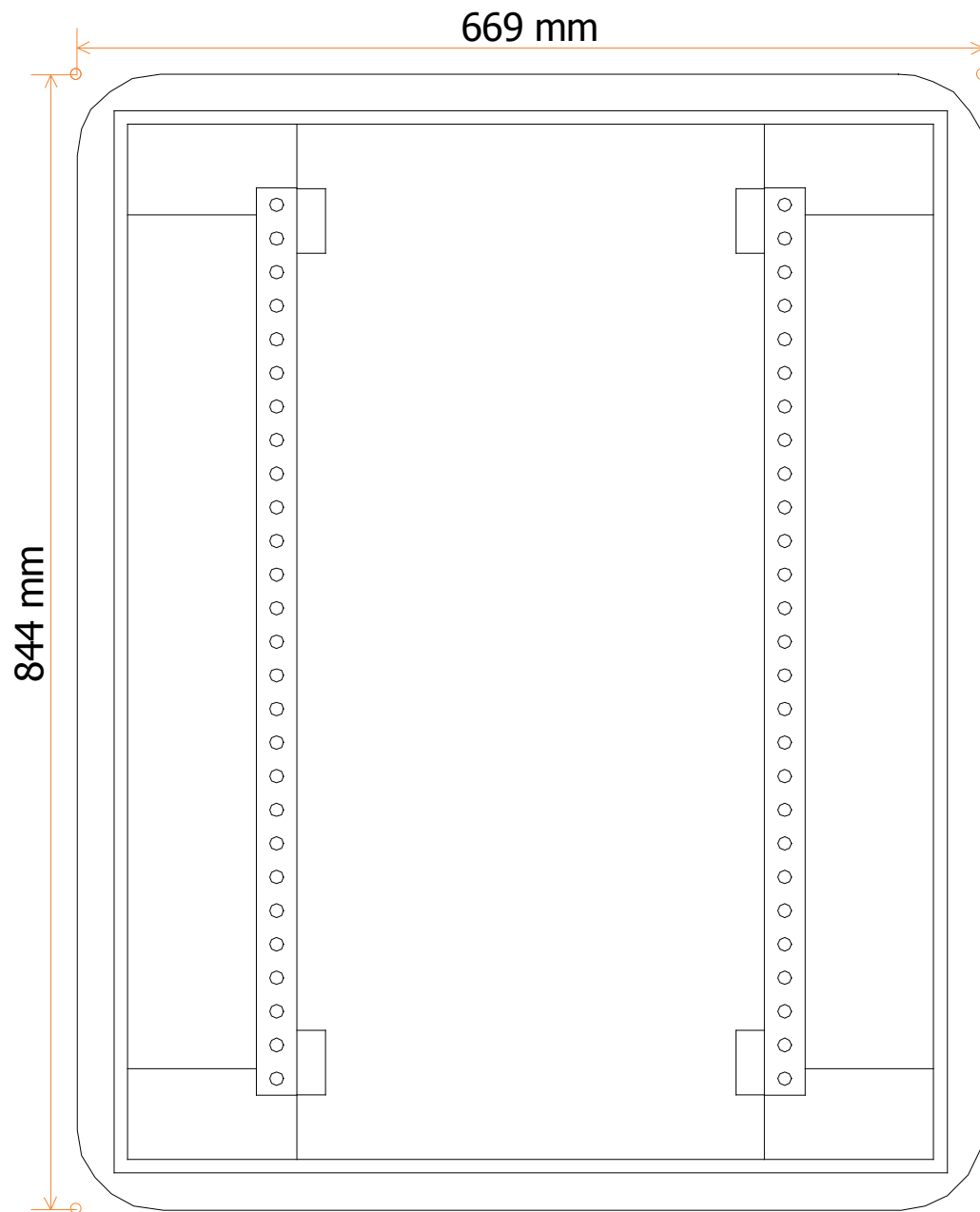
1 / 34



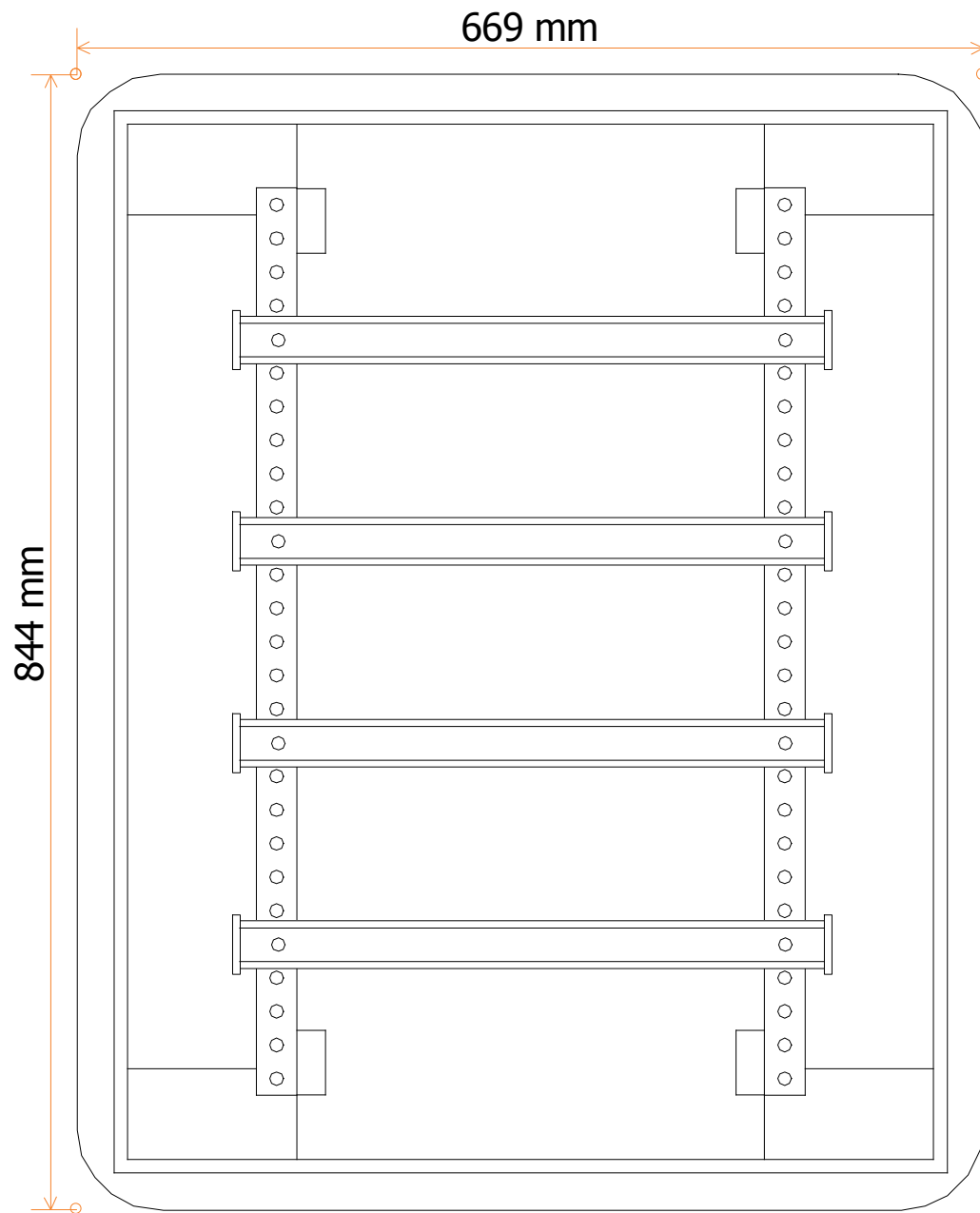


Áramköri azonosító	204	205	206		207	208	209		210
Leírás	Étterem dugalj	Étterem dugalj	Előcsarnok dugalj	Áramvédő kapcsoló	Mosoda dugalj	Mosoda dugalj	Kerti raktár dugalj	Áramvédő kapcsoló	Melegen tartó pult
Teljesítmény	1000	500	600	5400	2500	2500	400	4000	4000
Kábel típus	M1kV Cu	M1kV Cu	M1kV Cu		M1kV Cu	M1kV Cu	M1kV Cu		M1kV Cu
Vez-keresztmetsz	3x2,5	3x2,5	3x2,5		3x2,5	3x2,5	3x2,5		3x4
Védőcső típusa:	MÜ III	MÜ III	MÜ III		MÜ III	MÜ III	MÜ III		MÜ III
Védőcső átmérő:	16	16	16		16	16	16		23
Áramerősség	16A	16A	16A	25A	16A	16A	16A	25A	20A





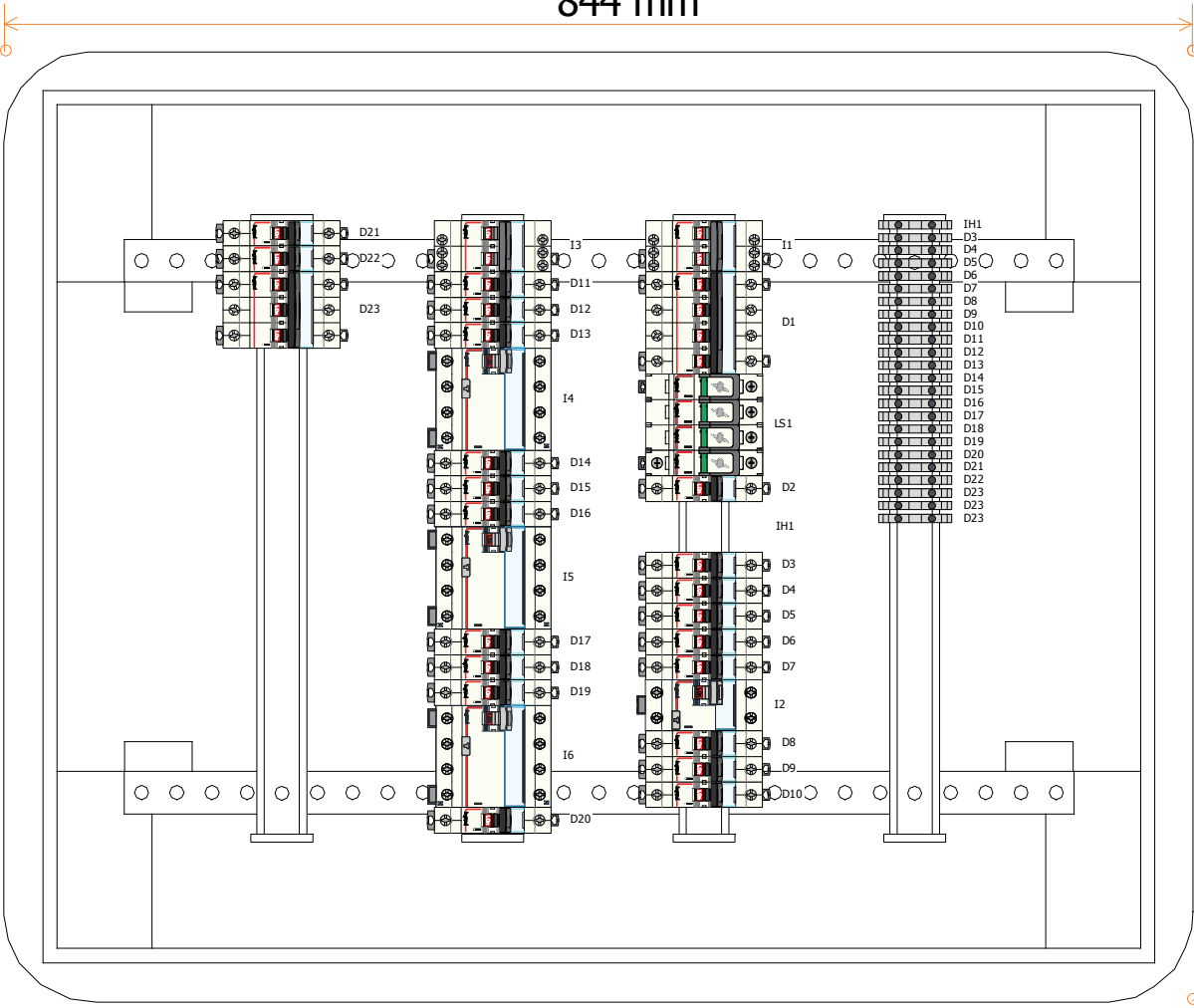
	Sajószentpéter Kristály étterem E-2 jelű étterem elosztó	Projekt száma		C		F	
		Tervszám:		B		E	
				A		D	
		Dátum:		Tervező:	Münnich Gábor	Fólia száma	5 / 34



	Sajószentpéter Kristály étterem E-2 jelű étterem elosztó	Projekt száma		C		F	
		Tervszám:		B		E	
				A		D	
		Dátum:		Tervező:	Münnich Gábor	Fólia száma	6 / 34

669 mm

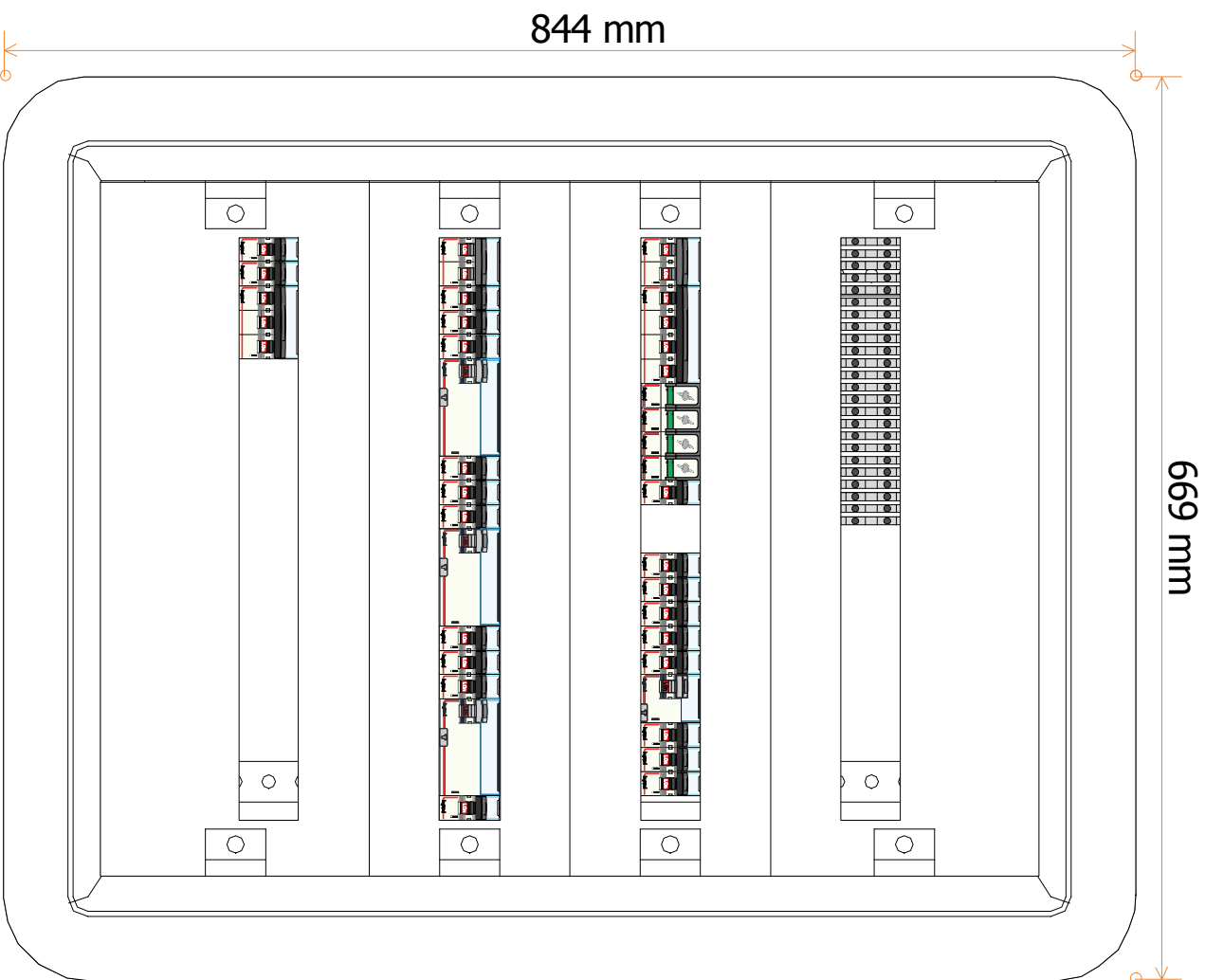
844 mm



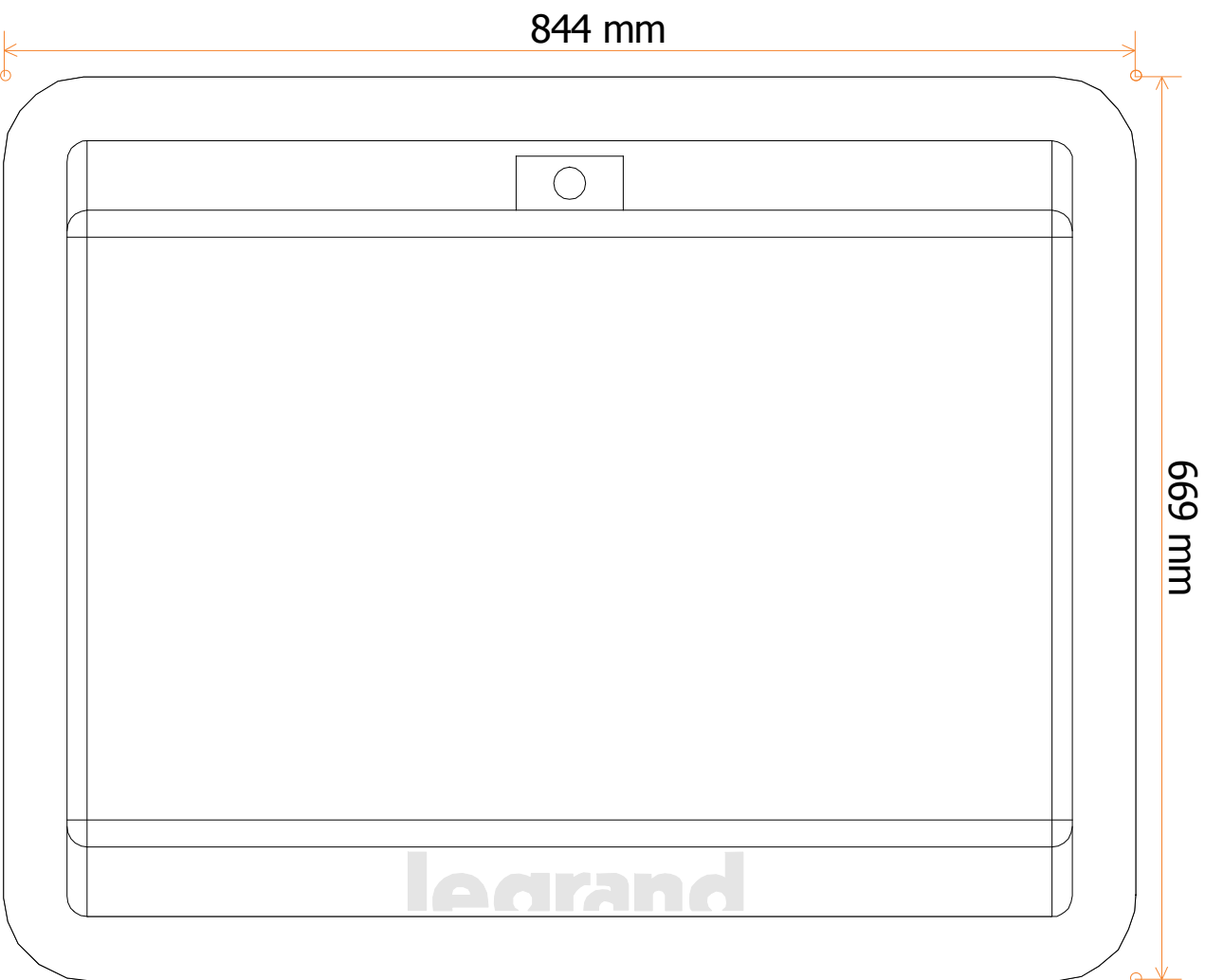
Sajószentpéter Kristály étterem

E-2 jelű étterem elosztó

Projekt száma			
Tervszám:			
Dátum:			
Tervező:	C		F
	B		E
	A		D
Műnisch Gábor		Fólia száma	
		7 / 34	



Sajószentpéter Kristály étterem		Projekt száma		C		F	
E-2 jelű étterem elosztó		Tervszám:		B		E	
		Dátum:		A		D	
		Tervező:		Műnrich Gábor		Fólia száma	
						8 / 34	



Sajószentpéter Kristály étterem		Projekt száma			
E-2 jelű étterem elosztó		Tervszám:			
		Dátum:			
				Tervező:	
				C	
				B	
				A	
				Műnrich Gábor	
				F	
				E	
				D	
				Fólia száma	
				9 / 34	

Legrand terméklista

Gyártó	Referencia szám	Megnevezés	Menny.
Legrand	020014	XL3 160 4 sor 96 mod súllyesztett elosztószekrény °°°	1
Legrand	020051	Modultakaró 24m °°°	1
Legrand	020254	XL3 160/400 teli ajtó domború 750mm °°°	1
Legrand	020291	XL3 zár 405	1
Legrand	037161	Viking3 fáz. 4mm2 sorkapocs szürke 1 em.csav	24
Legrand	404913	Lexic fésus sín villás 2P 6x2P	1
Legrand	404918	Lexic fésus sín villás 3P 19x3P °°	1
Legrand	404919	Lexic fésus sín villás 4P 3x4P	2
Legrand	404920	Lexic fésus sín villás 4P 14x4P	1
Legrand	406459	DX3 - I szakaszolókapcsoló szürke billenőkarral, 3P, 400V~, 32 A	2
Legrand	407668	DX3 kismegszakító 6000/10kA 1P 10A C	9
Legrand	407670	DX3 kismegszakító 6000/10kA 1P 16A C	11
Legrand	407671	DX3 kismegszakító 6000/10kA 1P 20A C	1
Legrand	407859	DX3 kismegszakító 6000/10kA 3P 16A C	1
Legrand	407930	DX3 kismegszakító 6000/10kA 4P 25A C	1
Legrand	411559	TX3 áram-védőkapcsoló 2P 30mA 25A A osztály	1
Legrand	411764	TX3 áram-védőkapcsoló 4P 30mA 25A A osztály	3
Legrand	412223	Tűlfeszültség-levezető T2 20KA 4P	1
Legrand	412631	AlphaRex3 D21, 1 csatornás digitális programkapcsoló 1X16A 230V	1

A rajzok és a fenti anyagok alapján állapította meg a projekt az információkat, valamint használta fel a szoftverben. Emlékeztetjük, hogy a projekt összeállítása során felelősségteljeségnek, valamint a pontosságnak, teljességnek és saját igényeinek figyelembevételével a fenti anyagokat és referenciákat használja.

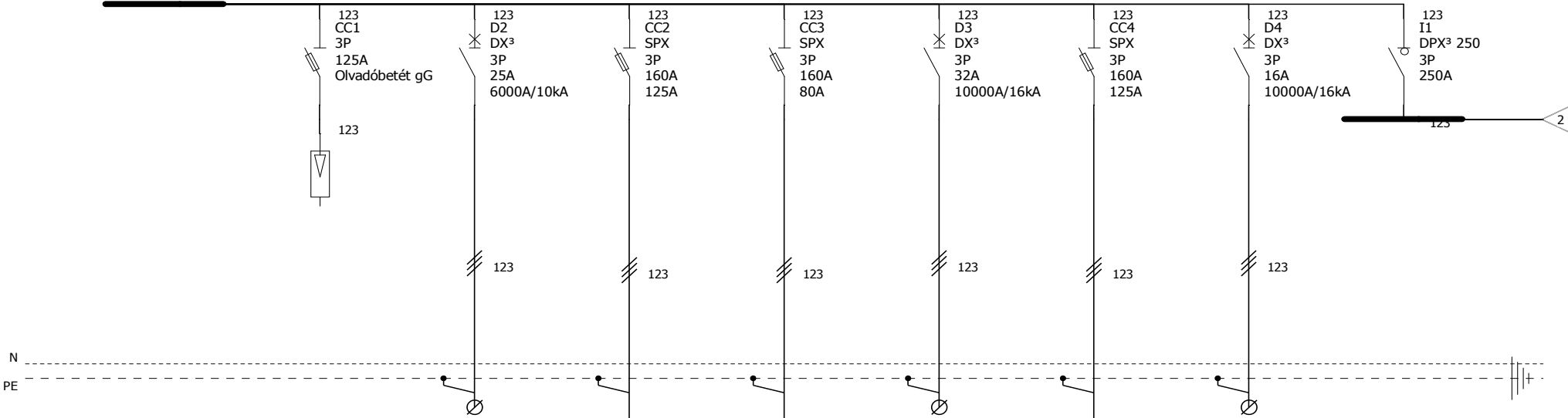
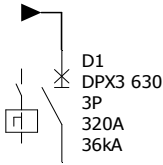
Műszaki összefoglaló

1

Tokozat típusa:	XL3-160 süllyesztett fém elosztószekrény
Tokozat méretei :	(845x670x178)
Elosztó mennyisége	100.77 dm3
Elosztó körülbelüli súlya	???
Tokozat IP védelmi fokozat :	40(8)
Zárlati szilárdság:	?kA 400/230V
Szabad modulok száma:	20
Moduláris tartalék:	27.78%
Nem moduláris tartalék:	0.00%

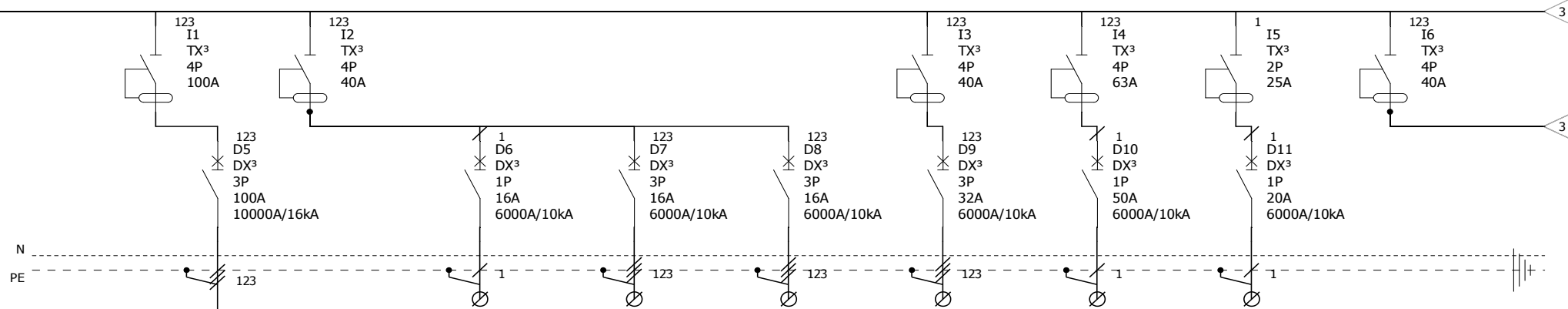
Megjegyzések

Nullázási rendszer	TN
Névleges feszültség	400/230V
Beépített teljesítmény	
Ik1 max	10 kA



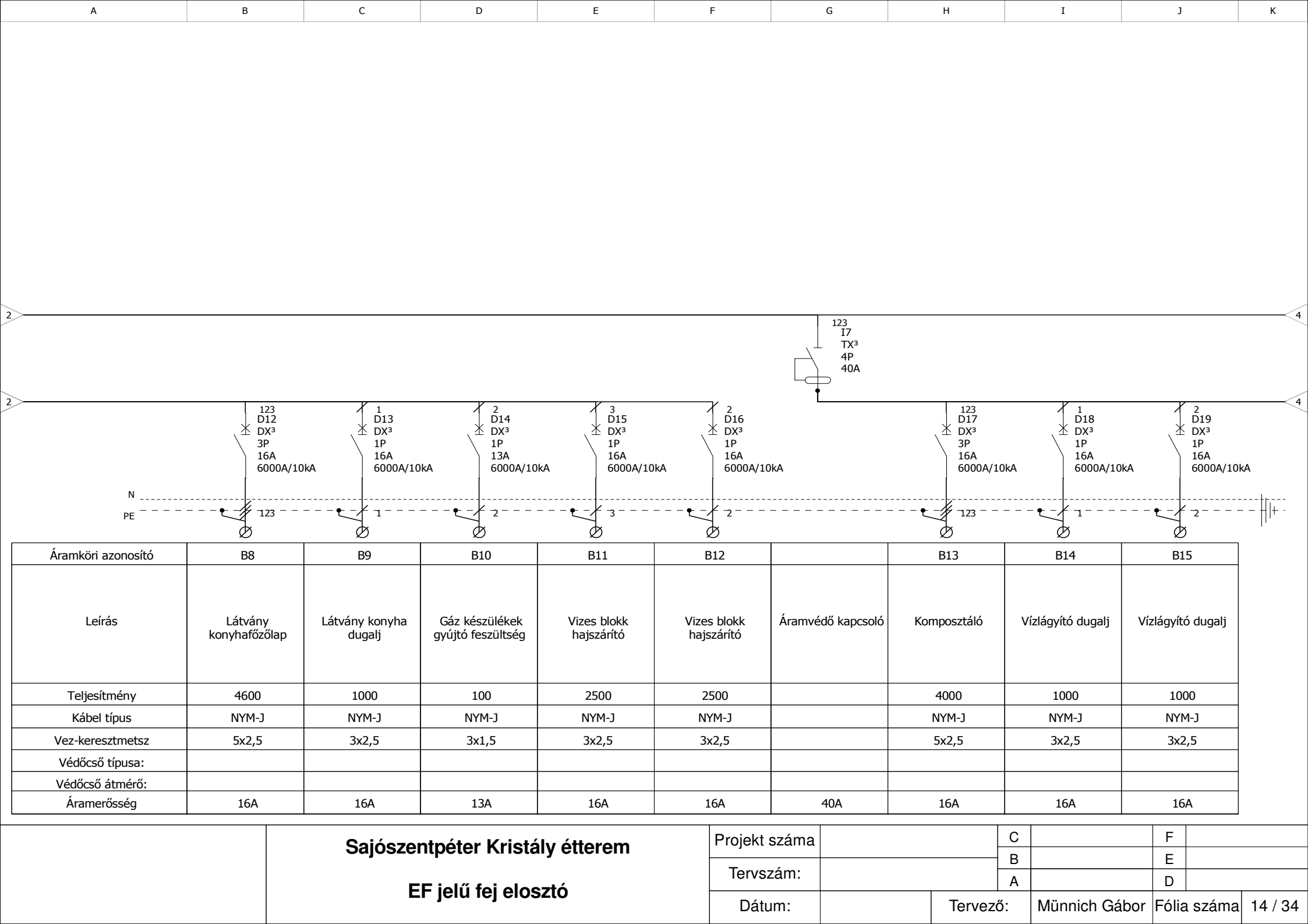
Áramköri azonosító				00	01	02	03	04	
Leírás	Betáplálás a fogyasztásméréstől	Túlfeszültség védelem 1-es fokozata	Csatlakozási lehetőség napelem számára	Fázisjavító leágazás	Meglévő-megmaradó konyha elosztó tápleágazása	E-2 jelű étterem elosztó tápleágazás	EG jelű gépészeti elosztó táplálása	Új hűtő aggregát táplálás	Konyha technológia leválasztó főkapcsolója
Teljesítmény	277 900			50 kVAr	54 000	15 500	49 900	2600	155 900
Kábel típus	Mkh			NY Y	NY Y	NY M-J	NY Y	NY M-J	
Vez-keresztmet sz	4x150			5x50	5x50	5x10	5x50	5x2,6	
Védőcső típusa:									
Védőcső átmérő:									
Áramerősség	320A		25A	160A	160A	32A	160A	16A	250A

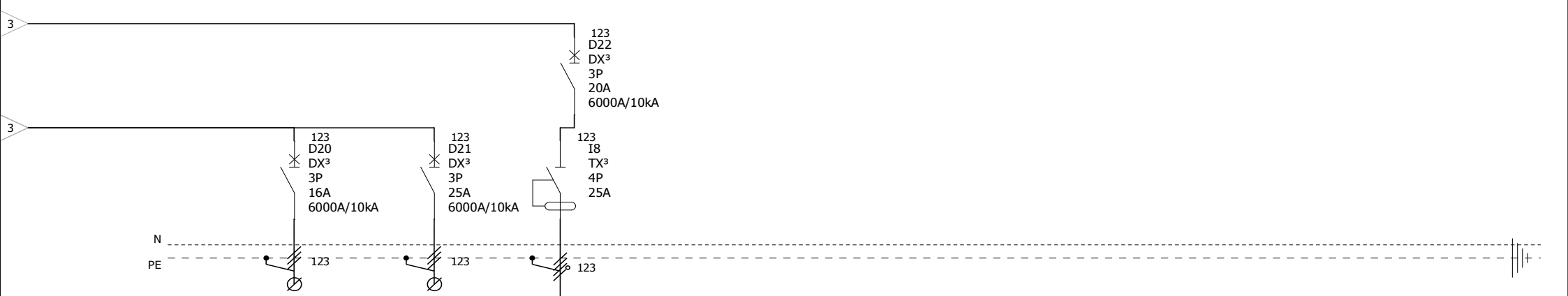
	Sajószentpéter Kristály étterem	EF jelű fej elosztó	Projekt száma		C		F	
			Tervszám:		B		E	
					A		D	
			Dátum:		Tervező:	Münnich Gábor	Fólia száma	12 / 34



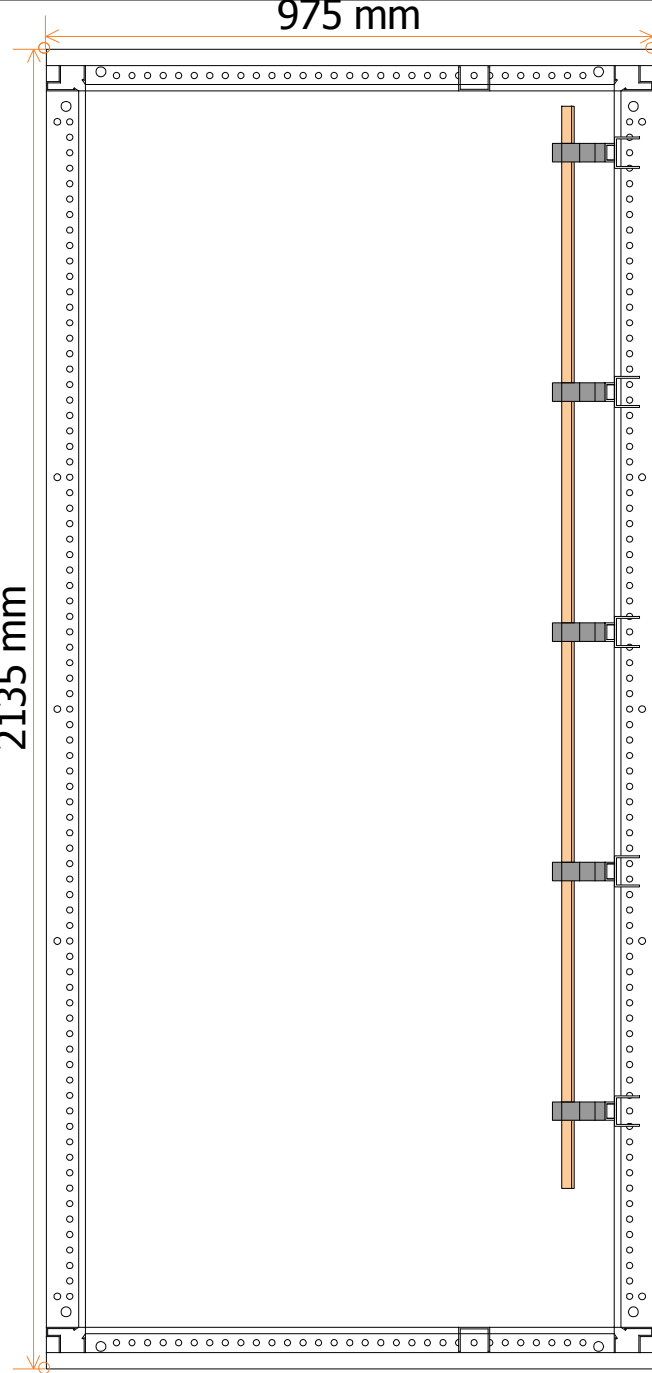
Áramköri azonosító	B1		B2	B3	B4	B5	B6	B7	
Leírás	Sütő táplálás	Áramvédő kapcsoló	Sokkoló	Zsámoly	Zsámoly	Főzőlap	Olajsütő	Mosogató gép	Áramvédő kapcsoló
Teljesítmény	61 800	15 500	1500	7000	7000	18 000	33 000	4500	
Kábel típus	NYN		NYM-J	NYM-J	NYM-J	NYM-J	NYM-J	NYM-J	
Vez-keresztmetsz	5x25		3x2,5	5x2,5	5x2,5	5x10	5x16	3x4	
Védőcső típusa:									
Védőcső átmérő:									
Áramerősség	100A	40A	16A	16A	16A	32A	50A	20A	40A

	<p align="center">Sajószentpéter Kristály étterem</p> <p align="center">EF jelű fej elosztó</p>	Projekt száma		C		F	
		Tervszám:		B		E	
				A		D	
		Dátum:		Tervező:	Münnich Gábor	Fólia száma	13 / 34





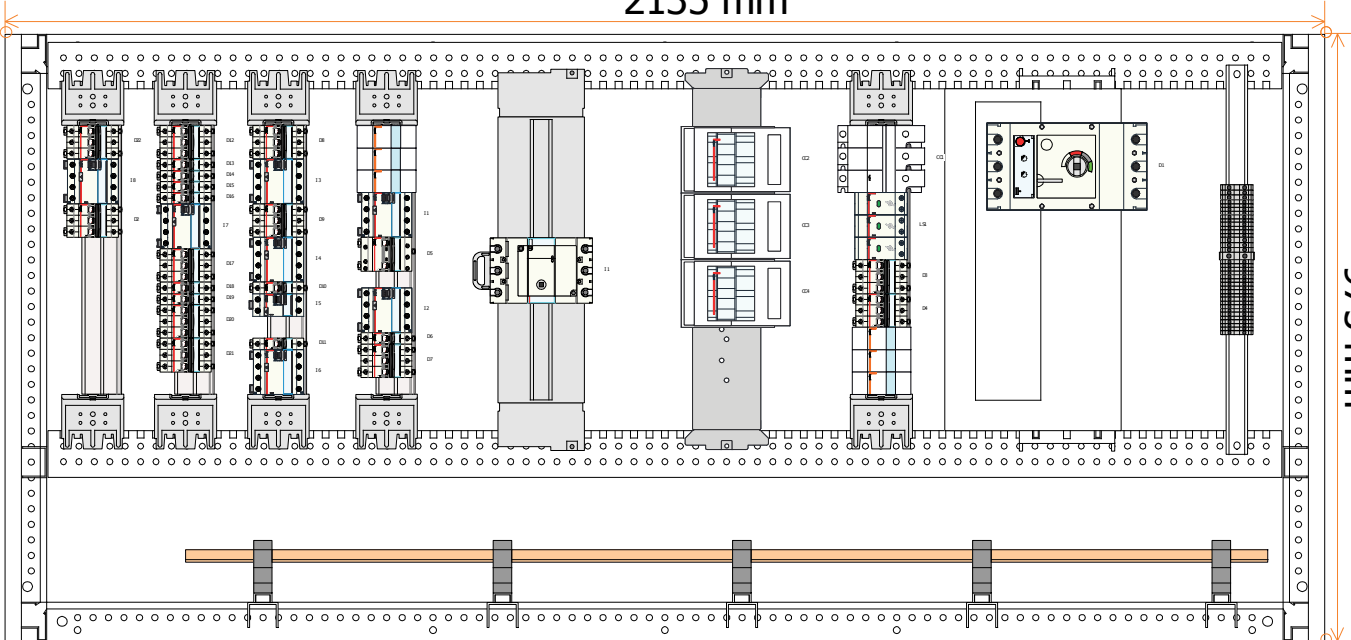
Áramköri azonosító	B16	B17	B18						
Leírás	Burgonya koptató	Tartalék	Szelet sütő						
Teljesítmény	750		12 000						
Kábel típus	NYM-J		NYM-J						
Vez-keresztmetsz	5x2,5		5x4						
Védőcső típusa:									
Védőcső átmérő:									
Áramerősség	16A	25A	25A						



	Sajószentpéter Kristály étterem EF jelű fej elosztó	Projekt száma		C		F	
		Tervszám:		B		E	
				A		D	
		Dátum:		Tervező:	Münnich Gábor	Fólia száma	16 / 34

975 mm

2135 mm



Sajószentpéter Kristály étterem

EF jelű fej elosztó

Projekt száma		C		F	
Tervszám:		B		E	
Dátum:		A		D	
Tervező:		Műnnich Gábor		Fólia száma	
				18 / 34	

Sajószentpéter Kristály Étterem
EF jelű tej elosztó

Projekt száma	C		F	
	B		E	
Tervszám:	A		D	
Dátum:	Tervező:	Műninch Gábor	Fólia száma	19 / 34



Sajószentpéter Kristály étterem									
EF jelű fej elosztó									
Projekt száma				C		F			
Tervező:				B		E			
				A		D			
Dátum:				Tervező:		Műninch Gábor		Fólia száma	
								20 / 34	

Legrand terméklista

Gyártó	Referencia szám	Megnevezés	Menny.
Legrand	004873	Lexic moduláris elosztóblokk 1P 250A 10 furat °°°	6
Legrand	015397	Hengeres olvadó bizt gG 22X58 125A 400V °°	3
Legrand	016340	Legrand késes 00 gG 80A betét	3
Legrand	016350	Legrand késes 00 gG 125A betét	6
Legrand	020051	Modultakaró 24m °°°	1
Legrand	020291	XL3 zár 405	1
Legrand	020507	XL3 4000 szekrényhez teto-alap 975x475 °°°	1
Legrand	020521	XL3 4000 vízszintes rúd 2 db 475mm sz-hez	1
Legrand	020551	XL3 4000 vízszintes rúd 2 db állítható 475mm sz-hez °°°	3
Legrand	020601	XL3 800/4000 alu kétpozíciós kalapsín 24 mod °°°	5
Legrand	020604	XL3 univerzális kalapsín 24 mod °°°	1
Legrand	020608	DPX3 160/250 szerelőlap rotációs hajtáshoz	1
Legrand	020720	XL3 4000 készülék rögzítő lap 1-3 DPX 250/630 °°°	1
Legrand	020750	XL3 4000 tartób. magasít	1
Legrand	020785	XL3 4000 DPX630 szerelőlap °°°	1
Legrand	020850	XL3 4000 tartó oszlop 4 db mag=2200	1
Legrand	020854	XL3 4000 függ.tartóborda belső kábeltek nélkül H=2200	1
Legrand	020856	XL3 4000 elolapt. keret fix belső kábeltekkel H=2200	1
Legrand	020857	XL3 4000 hát- és oldallap szélesség 475mm H=2200	2
Legrand	020859	XL3 4000 hát- és oldallap szélesség 975mm H=2200	1
Legrand	020862	XL3 4000 fém ajtó 975mm domború H=2200	1
Legrand	020866	XL3 4000 nyithatóelolap belső kábeltekhez H=2000	1
Legrand	020900	XL3 mod. fém elolap 150mm 24mod csav	3
Legrand	020901	XL3 mod. fém elolap 200mm 24mod csav	2
Legrand	020905	XL3 fém elolap függőleges DPX3 készülékekhez, csavaros, 24 modul	1
Legrand	020920	XL3 elolap 400mm 24mod DPX250/630-hoz csav	1
Legrand	020942	XL3 tömör fém elolap150mm csav	1
Legrand	020953	XL3 szerelőlap 4 SPX-hez SPX 000/00 °°°	1
Legrand	020964	XL3 fém előlap SPX 00, magasság: 300 mm	1
Legrand	021604	Lexic bizt.alj. 3P 22 x58 SP58 °°°	1
Legrand	026251	DPX 630 bek. 2x240mm2 kábelhez °°°	1
Legrand	026282	DPX 630 megh.hajt. p/s melso rotációs	1
Legrand	037161	Viking3 fáz. 4mm2 sorkapocs szürke 1 em.csav	30
Legrand	037162	Viking3 fáz. 6mm2 sorkapocs szürke 1 em.csav	6
Legrand	037164	Viking3 fáz. 16mm2 sorkapocs szürke 1 em.csav	1
Legrand	037320	XL3 függőleges szigetelőtartó 800A °°°	5
Legrand	037385	Egyenpotenciálra hozó vez.	1
Legrand	037418	Legrand fur. rézsín 25x5 merev 250A 1,75m °°	1
Legrand	037419	Legrand fur. rézsín 32x5 merev 400A 1,75m °°°	3

Gyártó	Referencia szám	Megnevezés	Menny.
Legrand	037513	Viking3 végbak univerz.12mm oszt.táv °°°	2
Legrand	037550	Viking3 szig.végzáró 5-6-8-10 mm oszt.táv °°	4
Legrand	037551	Viking3 szig.végzáró 12-15 mm oszt.táv 1be-, 1 kimenet, csavaroshoz °°	1
Legrand	404919	Lexic fésus sín villás 4P 3x4P	1
Legrand	404920	Lexic fésus sín villás 4P 14x4P	1
Legrand	407669	DX3 kismegszakító 6000/10kA 1P 13A C	1
Legrand	407670	DX3 kismegszakító 6000/10kA 1P 16A C	6
Legrand	407671	DX3 kismegszakító 6000/10kA 1P 20A C	1
Legrand	407675	DX3 kismegszakító 6000/10kA 1P 50A C	1
Legrand	407859	DX3 kismegszakító 6000/10kA 3P 16A C	5
Legrand	407860	DX3 kismegszakító 6000/10kA 3P 20A C	1
Legrand	407861	DX3 kismegszakító 6000/10kA 3P 25A C	2
Legrand	407862	DX3 kismegszakító 6000/10kA 3P 32A C	1
Legrand	408663	DX3 kismegszakító 16kA 3P 100A C	1
Legrand	409254	DX3 kismegszakító 10000/16kA 3P 16A C	1
Legrand	409257	DX3 kismegszakító 10000/16kA 3P 32A C	1
Legrand	411559	TX3 áram-védőkapcsoló 2P 30mA 25A A osztály	1
Legrand	411764	TX3 áram-védőkapcsoló 4P 30mA 25A A osztály	1
Legrand	411765	TX3 áram-védőkapcsoló 4P 30mA 40A A osztály	4
Legrand	411766	TX3 áram-védőkapcsoló 4P 30mA 63A A osztály	1
Legrand	411788	TX3 áram-védőkapcsoló 4P 300mA 100A A osztály	1
Legrand	412124	Egyfázisú áramváltó 300/5A, (O 32 mm) kábelhez vagy (40,5x10,5 vagy 32,5x20,5 vagy 25,5x25,5 vagy 20,5x32,5 vagy 10,5x40,5 mm) gyűjtőszínhez	1
Legrand	412282	Tűlfeszültség-levezető T1 25KA 3P +SD	1
Legrand	420299	DPX-I 250 terheléskapcsoló és áram-váltókapcsoló 3P, 250A	1
Legrand	421004	Meghosszabbított vészleállító (piros/sárga) kar bármelyik DPX3 készülékhez	1
Legrand	421072	DPX3 250 rögz.lemez 3P/4P ávk nélkül	1
Legrand	422001	DPX3 630 kompakt megszakító termikus-mágneses kioldóval, 36kA, 3P, 320A	1
Legrand	422242	Munkaáramú kioldó, tekercsfeszültség 230 V~/=	1
Legrand	605202	SPX 00 160A vízszintes bizt. szak.kapcsoló °°°	3

A rajzok és a fenti anyagok alapján állapította meg a projekt az információkat, valamint használta fel a szoftverben. Emlékeztetjük, hogy a projekt összeállítása során felelősségteljeségnek, valamint a pontosságnak, teljességnek és saját igényeinek figyelembevételével a fenti anyagokat és referenciákat használja.

Műszaki összefoglaló

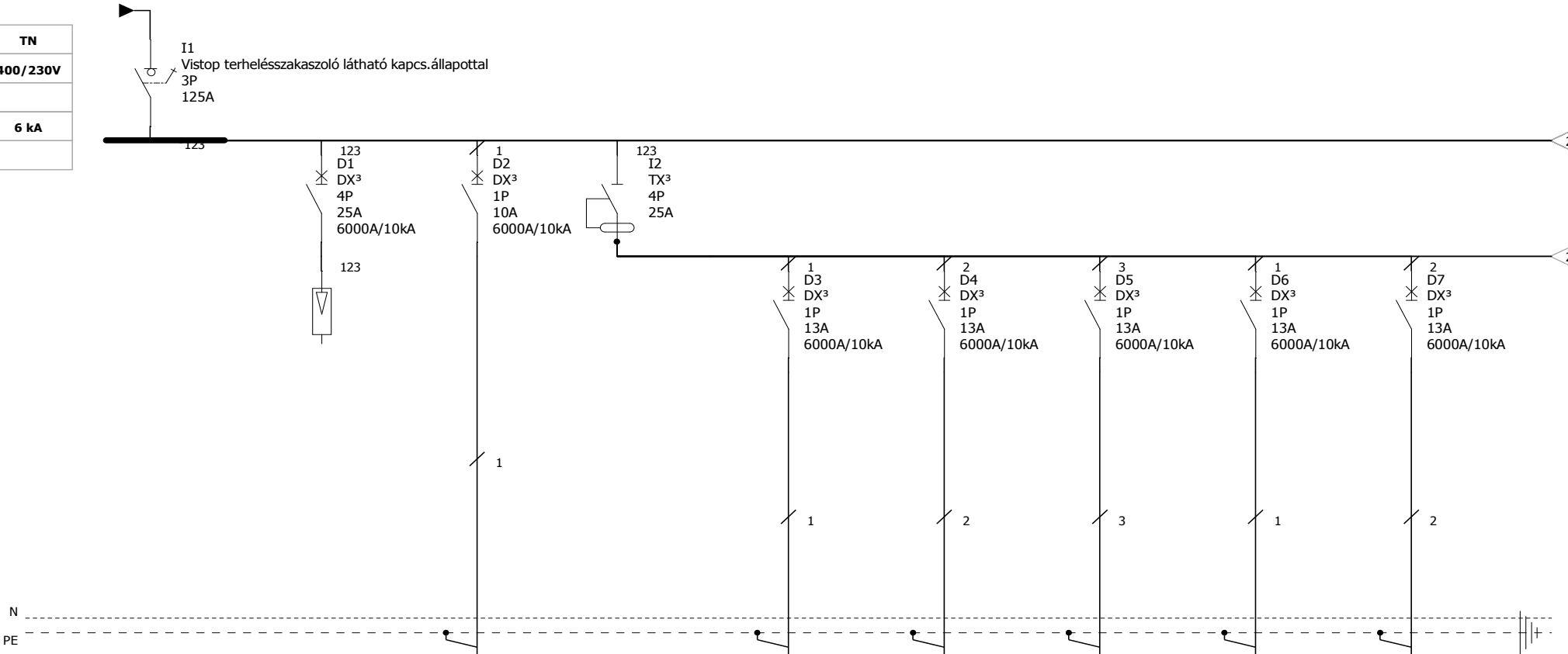
1

Tokozat típusa:	XL3 4000-6300 elosztószekrény
Tokozat méretei :	(2135x975x535)
Elosztó mennyisége	1113.67 dm3
Elosztó körülbelüli súlya	???
Tokozat IP védelmi fokozat :	55(8)
Zárlati szilárdság:	?kA 400/230V
Szabad modulok száma:	45
Moduláris tartalék:	14.58%
Nem moduláris tartalék:	46.25%

Megjegyzések

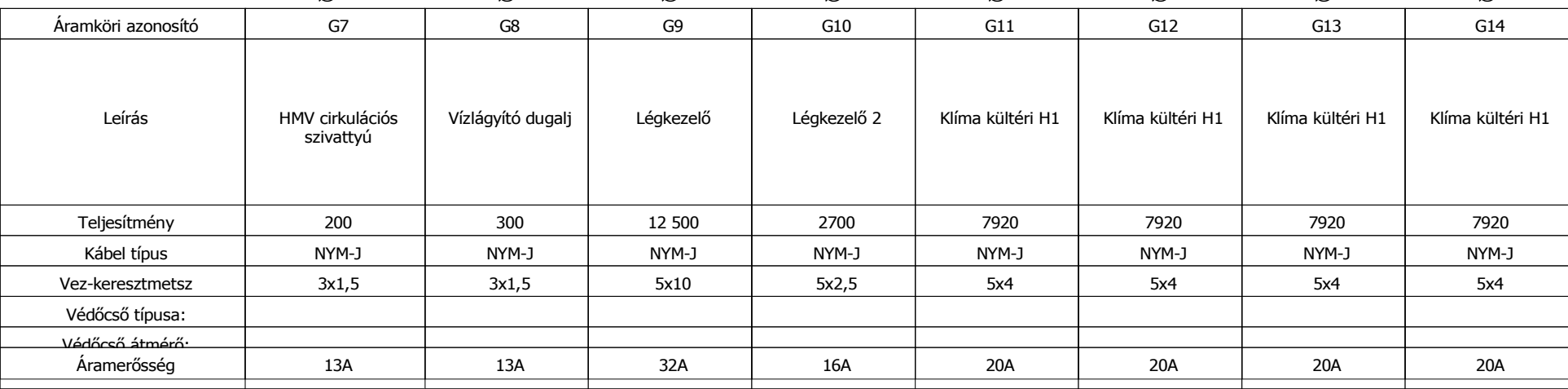
Projekt száma		Tervszám:		Tervező:	Münnich Gábor	Dátum:		
		Sajószentpéter Kristály étterem EF jelű fej elosztó			C		F	
					B		E	
					A		D	
					Fólia száma		23 / 34	

Nullázási rendszer	TN
Névleges feszültség	400/230V
Beépített teljesítmény	
I _{k1} max	6 kA

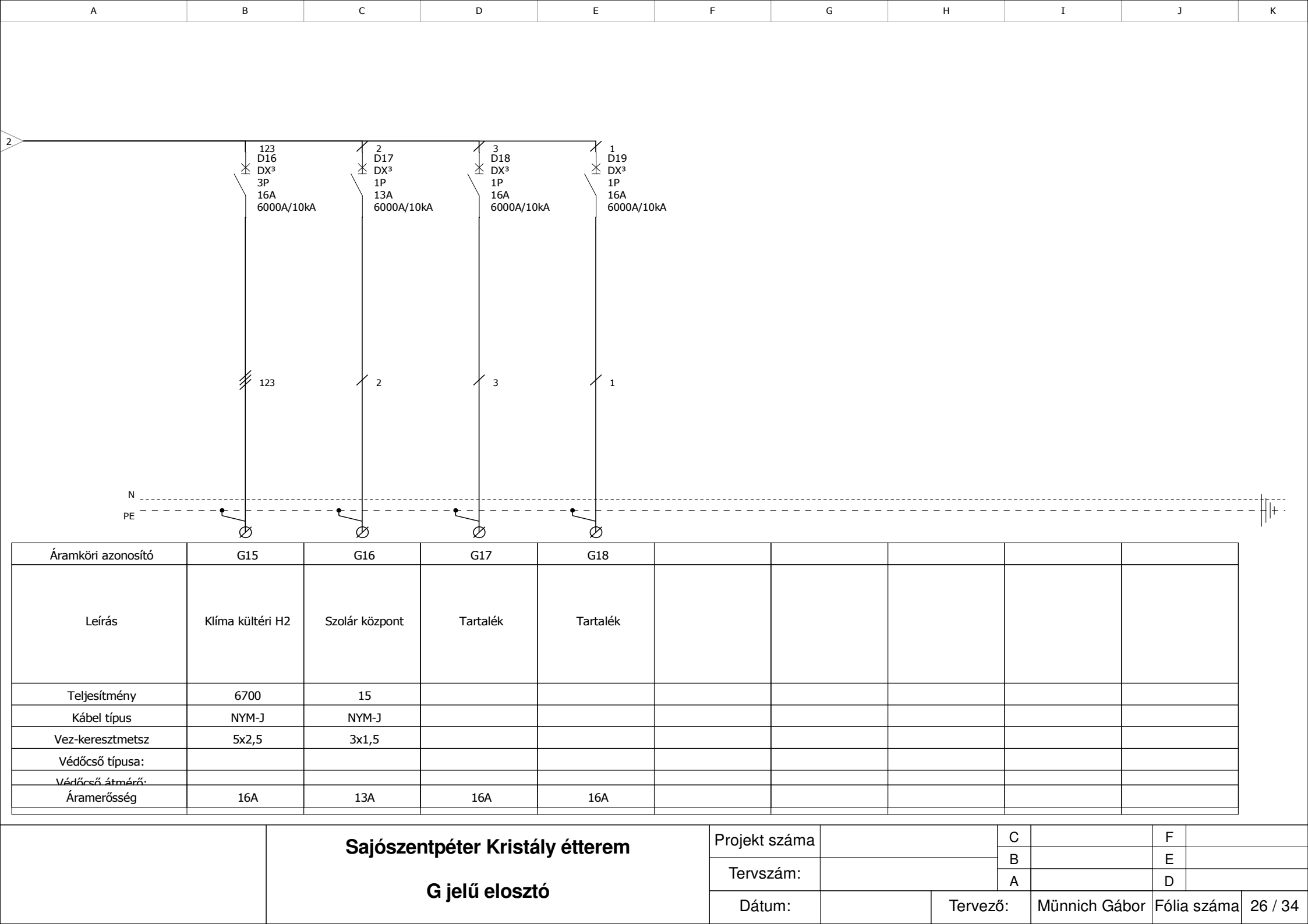


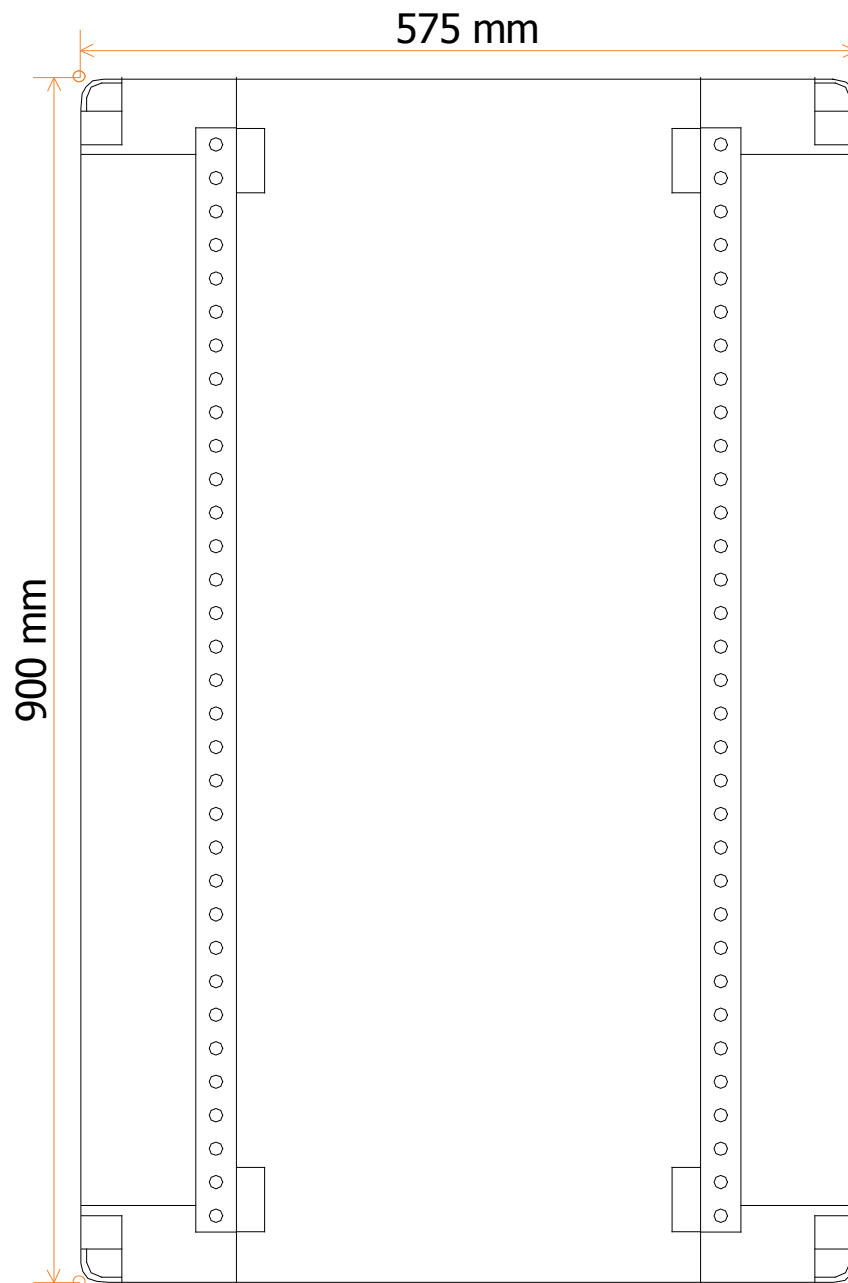
Áramköri azonosító			G1		G2	G3	G4	G5	G6
Leírás	Betáplálás a fej elosztóból	Túlfeszültség védelem "2" fokozata	Kazánház világítás	Áramvédő kapcsoló	Szerelő dugalj	Kazán 1 tápleágazás	Tartalék	Kazán automatika táplálás	Kazán automatika táplálás
Teljesítmény	56 495		100	2800	100	500		1000	1000
Kábel típus	NYG		NYM-J		NYM-J	NYM-J		NYM-J	NYM-J
Vez-keresztmetsz	5x50		3x1,5		3x1,5	3x1,5		3x1,5	3x1,5
Védőcső típusa:									
Védőcső átmérő:									
Áramerősség	125A		10A	25A	13A	13A	13A	13A	13A

	Sajószentpéter Kristály étterem	G jelű elosztó	Projekt száma		C		F	
			Tervszám:		B		E	
					A		D	
			Dátum:		Tervező:		Münnich Gábor	Fólia száma 24 / 34

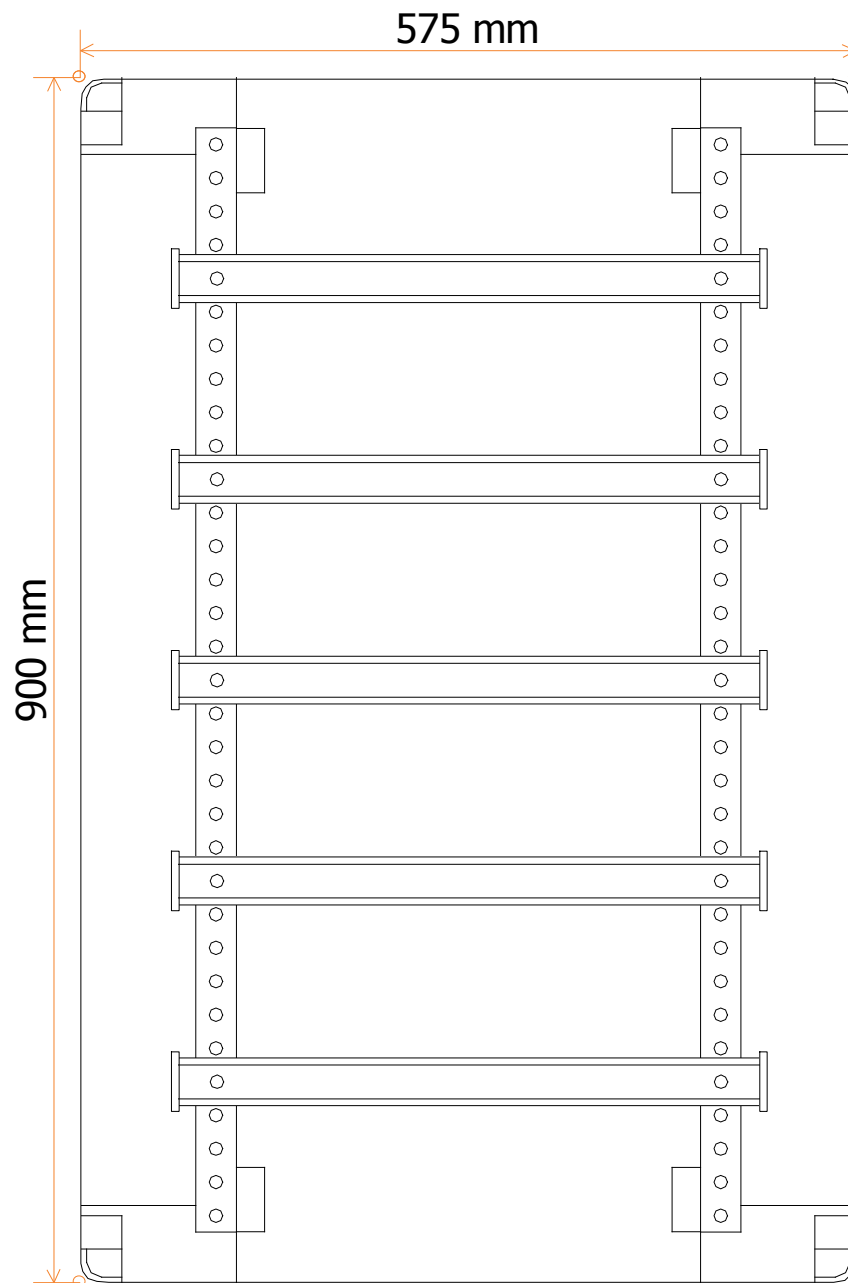


	<p align="center">Sajószentpéter Kristály étterem</p> <p align="center">G jelű elosztó</p>	Projekt száma		C		F	
		Tervszám:		B		E	
				A		D	
		Dátum:		Tervező:	Münnich Gábor	Fólia száma	25 / 34

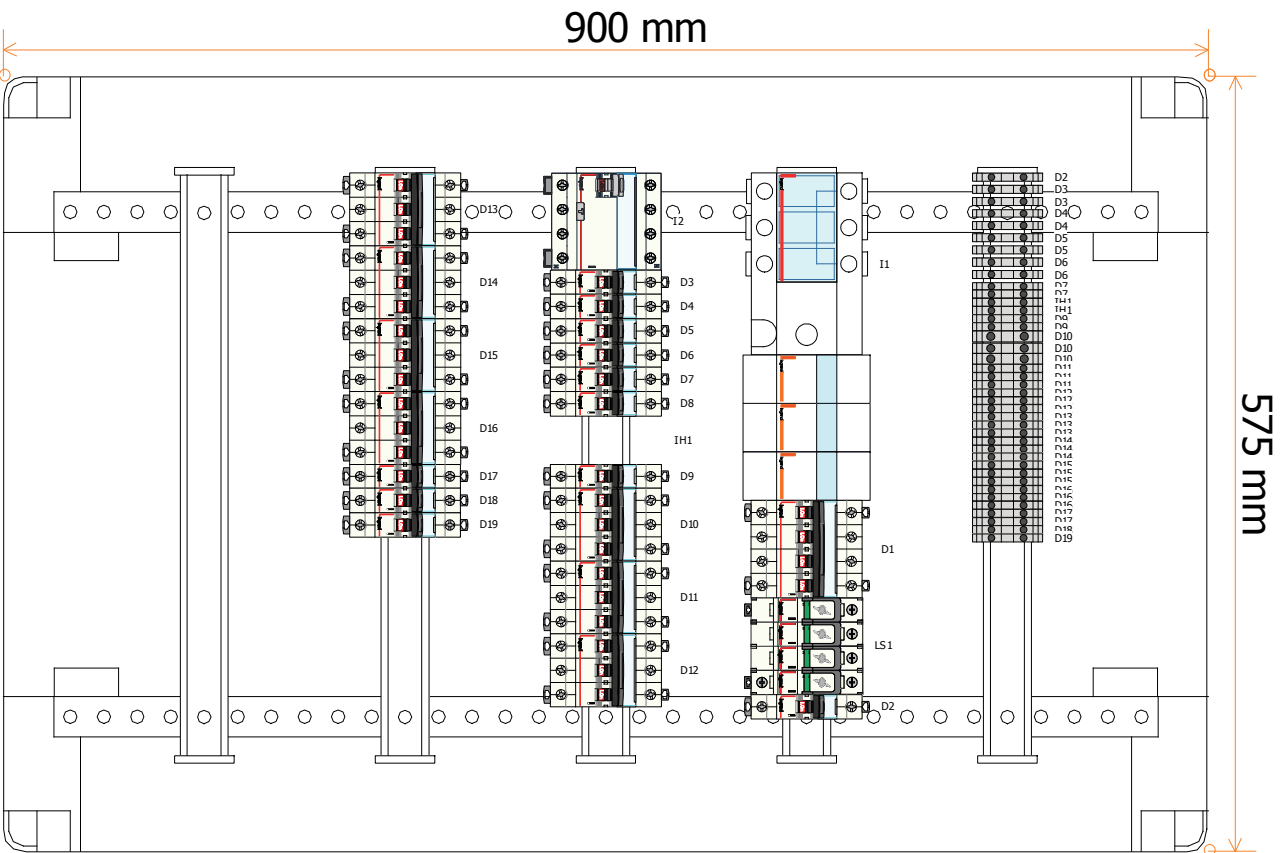




	Sajószentpéter Kristály étterem	G jelű elosztó	Projekt száma		C		F	
			Tervszám:		B		E	
					A		D	
			Dátum:		Tervező:	Münnich Gábor	Fólia száma	28 / 34



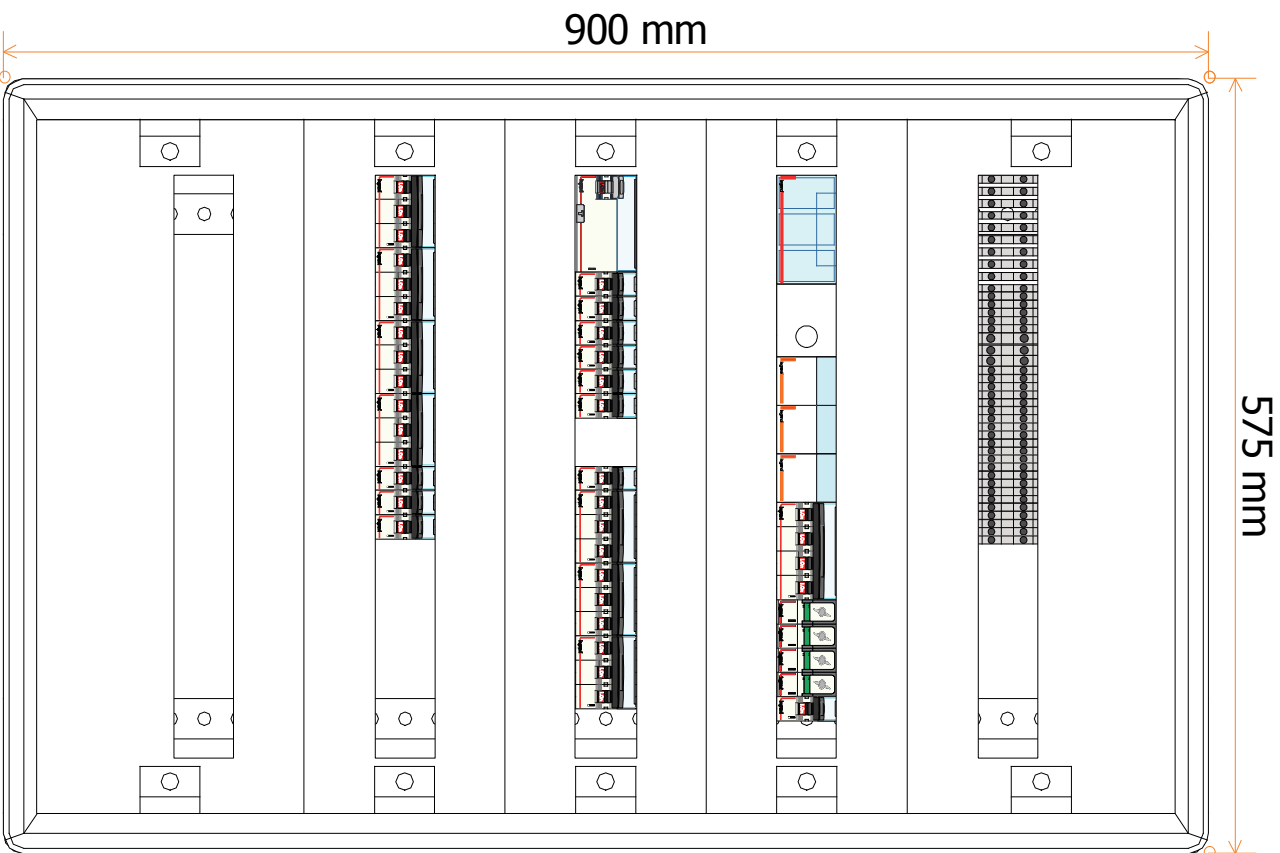
	Sajószentpéter Kristály étterem	G jelű elosztó	Projekt száma		C		F	
			Tervszám:		B		E	
					A		D	
			Dátum:		Tervező:	Münnich Gábor	Fólia száma	29 / 34



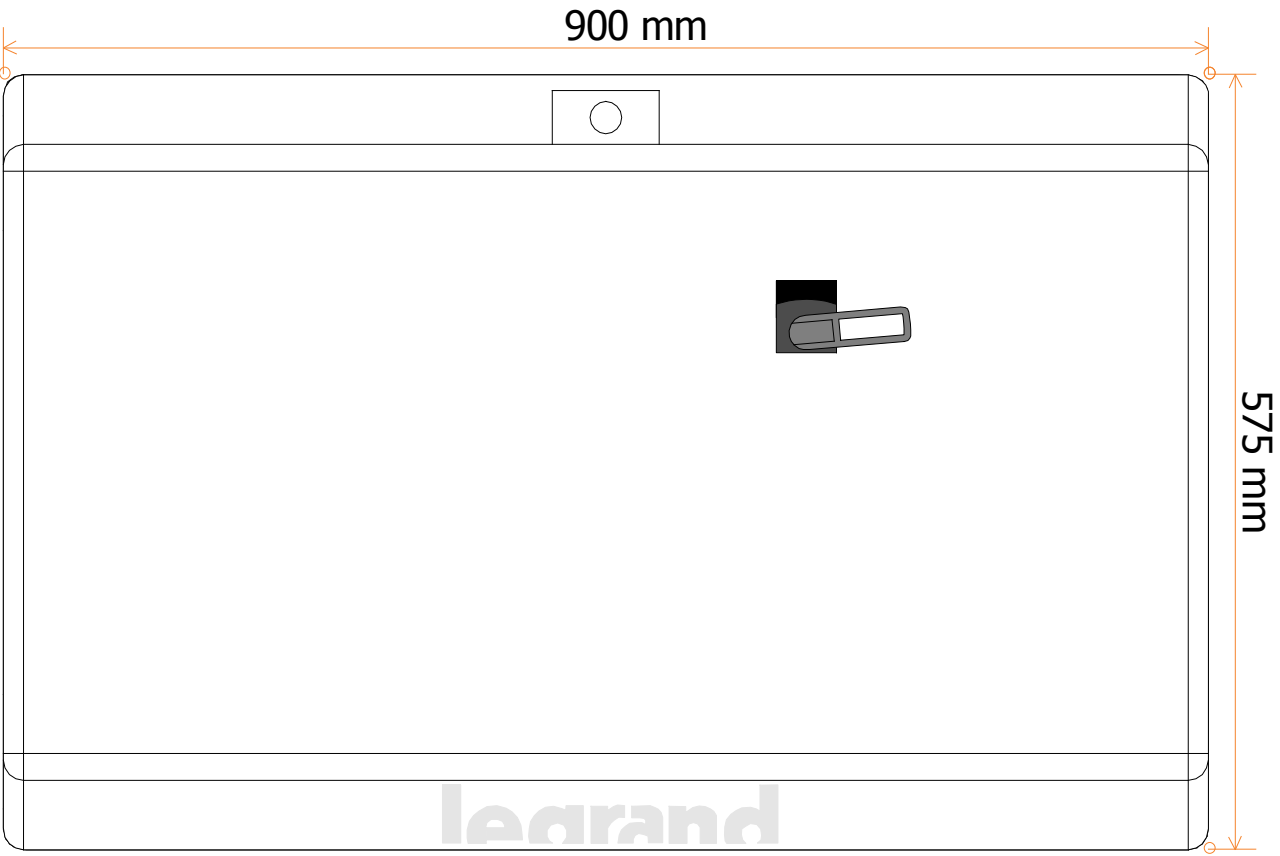
Sajószentpéter Kristály étterem

G jelű elosztó

Projekt száma		C		F	
Tervszám:		B		E	
Dátum:		A		D	
Tervező:		Műnnich Gábor		Fólia száma	
				30 / 34	



Sajószentpéter Kristály étterem		Projekt száma					
G jelű elosztó		Tervszám:					
		Dátum:					
				Tervező:		Műnnich Gábor	
						Fólia száma	
						31 / 34	



<div>Sajószentpéter Kristály étterem</div> <div>G jelű elosztó</div>				Projekt száma			C		F	
				Tervező:			B		E	
				Tervező:			A		D	
				Dátum:			Tervező:		Műninnich Gábor	Fólia száma

Legrand terméklista

Gyártó	Referencia szám	Megnevezés	Menny.
Legrand	004871	Lexic moduláris elosztóblokk 1P 125A 16 furat °°	3
Legrand	020005	XL3 160 5 sor 120 mod fém fali eloszerelt elosztószekrény °°°	1
Legrand	020051	Modultakaró 24m °°°	2
Legrand	020255	XL3 160/400 teli ajtó domború 900mm °°°	1
Legrand	022534	Vistop 125A 3P m. fek. terh.szak. kapcs. sínre	1
Legrand	022732	Vistop 63-160A m.rot. megh. hajtás fekete °°°	1
Legrand	037161	Viking3 fáz. 4mm ² sorkapocs szürke 1 em.csav	37
Legrand	037162	Viking3 fáz. 6mm ² sorkapocs szürke 1 em.csav	3
Legrand	404920	Lexic fésus sín villás 4P 14x4P	1
Legrand	407668	DX3 kismegszakító 6000/10kA 1P 10A C	1
Legrand	407669	DX3 kismegszakító 6000/10kA 1P 13A C	8
Legrand	407670	DX3 kismegszakító 6000/10kA 1P 16A C	2
Legrand	407859	DX3 kismegszakító 6000/10kA 3P 16A C	2
Legrand	407860	DX3 kismegszakító 6000/10kA 3P 20A C	4
Legrand	407862	DX3 kismegszakító 6000/10kA 3P 32A C	1
Legrand	407930	DX3 kismegszakító 6000/10kA 4P 25A C	1
Legrand	411764	TX3 áram-védőkapcsoló 4P 30mA 25A A osztály	1
Legrand	412223	Tűlfeszültség-levezető T2 20KA 4P	1
Legrand	412631	AlphaRex3 D21, 1 csatornás digitális programkapcsoló 1X16A 230V	1

A rajzok és a fenti anyagok alapján állapította meg a projekt az információkat, valamint használta fel a szoftverben. Emlékeztetjük, hogy a projekt összeállítása során felelősségteljeségnek, valamint a pontosságnak, teljességnek és saját igényeinek figyelembevételével a fenti anyagokat és referenciákat használja.

Műszaki összefoglaló

1

Tokozat típusa:	XL3-160 fém fal elosztószekrény
Tokozat méretei :	(900x575x185)
Elosztó mennyisége	95.74 dm3
Elosztó körülbelüli súlya	???
Tokozat IP védelmi fokozat :	40(8)
Zárlati szilárdság:	?kA 400/230V
Szabad modulok száma:	37
Moduláris tartalék:	38.02%
Nem moduláris tartalék:	0.00%

Megjegyzések

Projekt száma		Tervszám:		Tervező:	Münnich Gábor	Dátum:		
		Sajószentpéter Kristály étterem G jelű elosztó			C		F	
					B		E	
					A		D	
					Fólia száma		34 / 34	