

Előterjesztő: Dr. Faragó Péter
elnök

Készítette: Dr. Kacsánci László
GYÓMI intézményvezető

Beszámoló a központi orvosi ügyelet 2016. évi szakmai tevékenységéről

Tisztelt Társulási Tanács!

Az egészségügyi ellátórendszer fontos pillére a házi orvosi ügyelet. A házi orvosi ügyelet szűrő szerepe jelentős mértékben tehermentesíti a kórházakat és a mentőszolgálatot. Az ellátandó feladatok nagy része nem sürgősségi jellegű, jelentősen magas az ügyeleti ellátások inadekvát igénybevétele, amely jórészt a rossz szociális körülmények, a populáció egészségtudatos magatartásának hiánya, a krónikus ápolást igénylők ellátása miatt jelentkezik.

1. Ellátási terület, lakosság szám

2013. július 1. napjától a Sajószentpéter Környéki Önkormányzati Társulás biztosítja az alapellátási ügyeletet (Sajószentpéter, Alacska, Kondó, Parasznya, Radostyán, Sajókápolna, Sajólászlófalva és Varbó településeken) a GYÓMI központi ügyeletén keresztül.

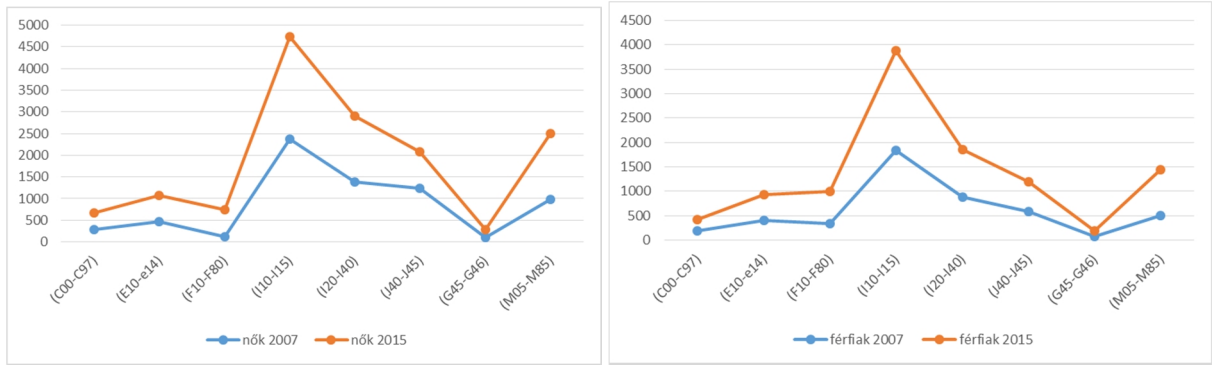
A Sajószentpéteren működő központi orvosi ügyelet célja és ellátási területe az elmúlt évekhez képest nem változott. Az itt élő állandó lakosság létszáma 2016-ban 17 500 fő.

2. Morbiditási adatok

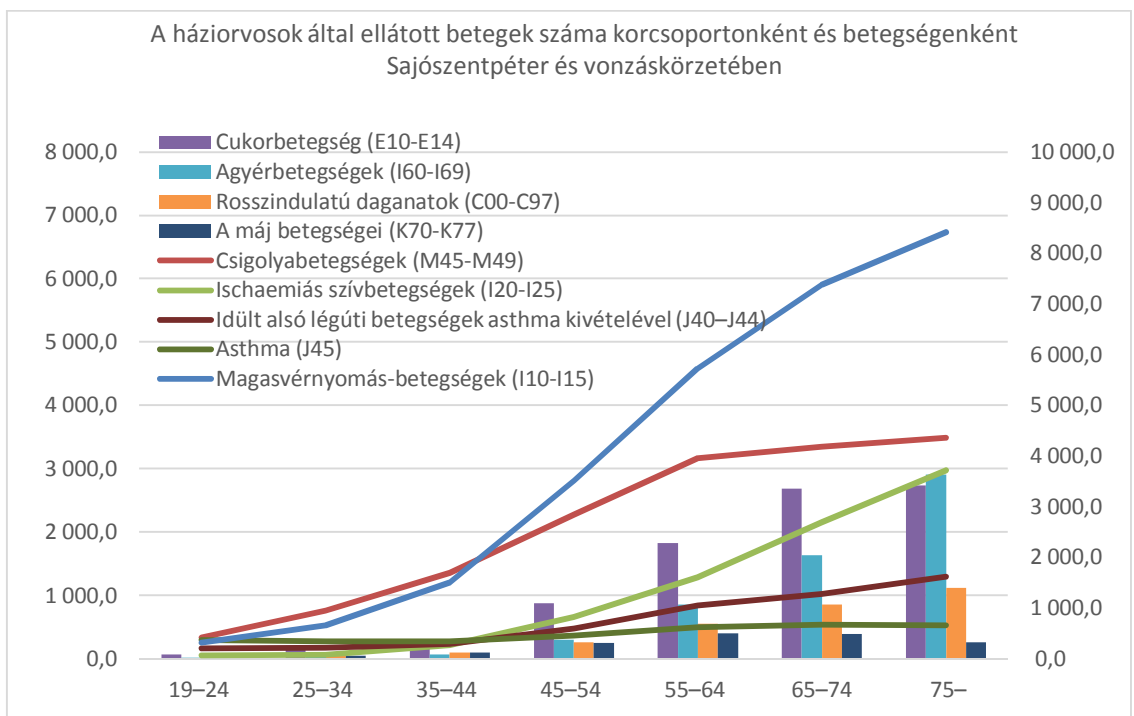
Az itt élő lakosság korcsoportos összetétele miatt egyre nagyobb számú szív- és érrendszeri, tüdő, csont- és ízületi, daganatos, stroke-os beteg ellátását kell biztosítani, ugyanakkor kiemelt figyelmet kell fordítani az emelkedő számú demens, Alzheimeres, esetleg magatehetetlen idős ember ellátására.

Leggyakrabban előforduló krónikus, gondozást igénylő megbetegedések:

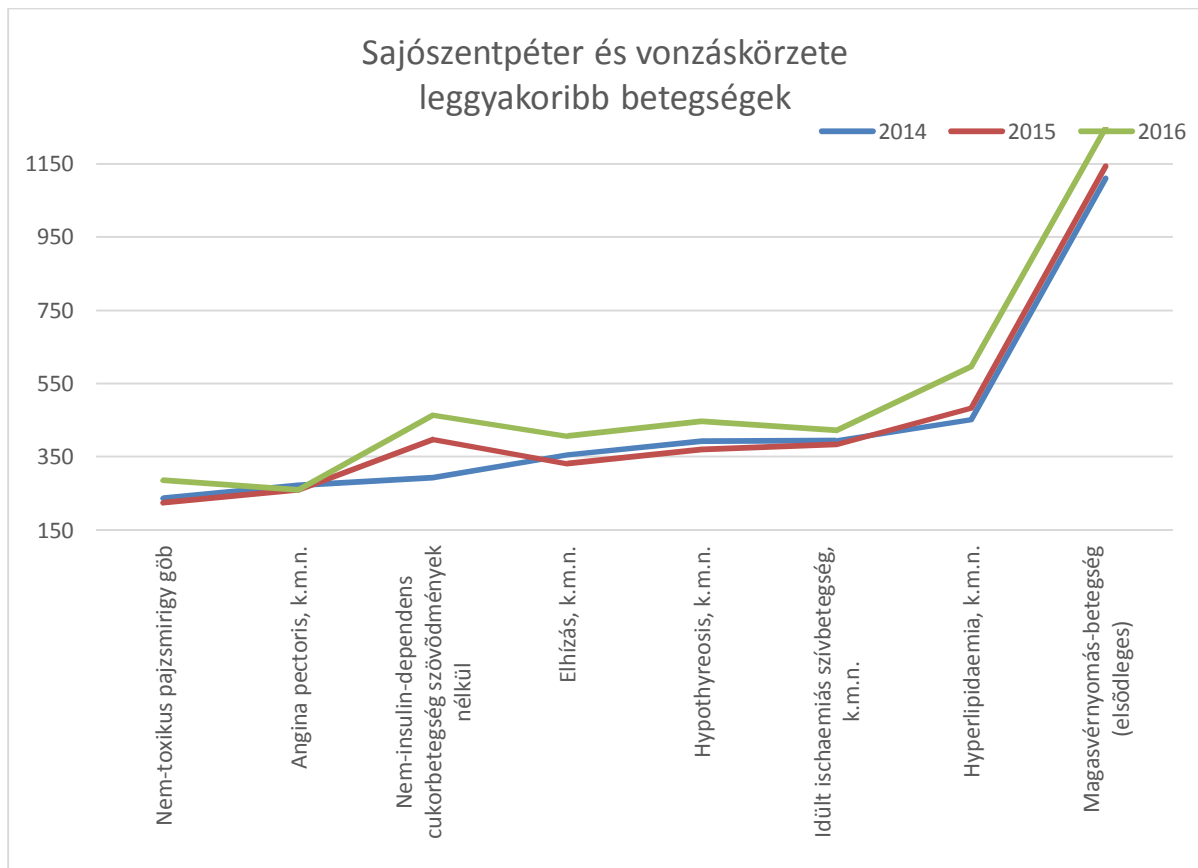
Rosszindulatú daganatok	(C00-C97)
Diabetes mellitus	(E10-E14)
Pszichés zavarok	(F10-F80)
Magas vérnyomás betegség és szövődményei	(I10-I15)
Szívbetegségek	(I20-I40)
Krónikus légúti megbetegedések	(J40-J45)
Agyi érbetegségek	(G45-G46)
Mozgásszervi megbetegedések	(M05-M85)



Leggyakoribb betegségek előfordulása térségünkben nemeként 2007-2015 között a háziiorvosi szolgálatok és az ügyelet adatai alapján.



A betegségek előfordulása az 50. életévtől exponenciálisan emelkedik



3. A központi ügyeleti ellátásban résztvevők

Az ügyeletben 2016-ban területi ellátási kötelezettséggel rendelkező 8 felnőtt háziorvos és 4 gyermekorvos vesz részt. Az ügyeleti szakasszisztensek és gépkocsivezetők is régóta itt tevékenykednek. Közalkalmazotti jogviszonyban három ügyeletes nővért és három gépkocsivezetőt alkalmazunk.

4. Felügyeleti szerv

A szakhatósági feladatokat továbbra is a Borsod – Abaúj – Zemplén Megyei Kormányhivatal Edelényi Járási Hivatal Járási Népegészségügyi Osztálya látja el.

2016-ban a felügyeleti szerv ellenőrizte a központi ügyeletnek az egészségügyi szolgáltatások nyújtásához szükséges szakmai minimumfeltételekről szóló 60/2003. (X. 20.) ESzCsM rendeletben foglaltaknak való megfelelését. Az ellenőrzés hiányosságokat nem tárt fel, az ügyelet a jogszabályi feltételeknek megfelelően működik.

5. Jogi környezet

A háziorvosi ügyeleti ellátás szabályait az egészségügyi ellátás folyamatos működtetésének egyes szervezési kérdéseiről szóló 47/2004. (V. 11.) ESZCSM rendelet tartalmazza. Feladata az életet, az egészséget hevenyen veszélyeztető megbetegedés, továbbá a beteg állapotromlásának időben történő megelőzése – a következő rendelési időig nem halasztható – sürgős orvosi tevékenységek elvégzése. Az orvosi ügyelet nem helyettesíti a háziorvosi rendelést, hanem a háziorvosi rendelési időn kívüli, alapvetően sürgősségi ellátásra és hatósági közreműködésre szervezett, többfajta tevékenységi kört is magában foglaló ellátás.

A sürgős szükség körébe tartozó egészségügyi szolgáltatás minden olyan egészségügyi tevékenység, amelyet a sürgős szükség körébe tartozó egyes egészségügyi szolgáltatásokról szóló 52/2006. (XII. 28.) EüM rendeletben meghatározott, az életet veszélyeztető állapotok és betegségek szakszerű ellátása, valamint azok maradandó egészségkárosító hatásának megelőzése érdekében a beteg-ellátás keretében végeznek, a diagnózis felállításától a tisztázott kórállapot első alkalommal történő szakszerű ellátásáig.

A sürgősségi ellátáshoz rendelkezésünkre állnak azok a diagnosztikai eszközök és gyógyszerek, amelyek az egyes kórképek diagnosztizálásához és kezeléséhez szükségesek.

6. Finanszírozás

Az alapellátási ügyeletek működtetésére az állam által biztosított forrás hosszú évek óta nem emelkedik, a feladat megfelelő ellátására elégtelen. Országsszerte szembesülnek a működtetők azzal, hogy az adott ügyelet ellátásával érintett települések önkormányzatai egyre nagyobb összeggel kényszerülnek kiegészíteni a büdztét a költségek fedezésére.

Az ügyeletben dolgozók javadalmazása egyre inkább elmarad az elvárhatótól, díjazásuk nem emelkedett, évek óta változatlan.

2016-ban a központi ügyelet OEP finanszírozása a 2015. évi finanszírozáshoz hasonlóan 21,3 millió Ft, ezzel szemben a kiadás 35,7 millió Ft volt, 2,2 millió Ft-tal több, mint az előző évben. Mindezek miatt továbbra is szükséges a társuló önkormányzatoktól az ügyelet további támogatása.

7. Forgalmi adatok

Az ügyeleti forgalom adminisztrálása elektronikus formában történik, és a beérkező telefonos hívások rögzítésre kerülnek, egyértelművé téve a panaszos esetek kivizsgálását. 2016-ban ügyeleti ellátással kapcsolatban egy panasz érkezett. A panasz kivizsgálása megtörtént, intézkedésre nem volt szükség. Az erről szóló tájékoztatást az érintettek megkapták.

Az éves ügyeleti óraszám: 6660 óra, a napi átlagos esetszámot az utóbbi három évben a mellékelt táblázat tartalmazza.

	2014	2015	2016
ügyeleti esetszám	5763	6080	6183
napi átlagos esetszám	16 eset/nap	16,65 eset/nap	16,94 eset/nap

Települések	Hívások			Ügyeleten ellátott esetek			Összes eset		
	2014	2015	2016	2014	2015	2016	2014	2015	2016
Sajókápolna	21	28	17	58	48	35	79	76	52
Sajólászlófalva	38	38	35	71	84	76	109	122	111
Kondó	27	40	39	64	74	62	91	114	102
Radostyán	56	36	39	48	53	58	104	89	97
Parasznya	64	63	67	55	52	68	119	115	135
Varbó	35	48	41	60	62	75	95	110	116
Alacska	37	51	16	97	123	88	134	174	104
Sajószentpéter	1179	1056	1093	3853	4224	4373	5032	5280	5466
Összesen:	1457	1360	1347	4306	4720	4835	5763	6080	6183

Sajnos továbbra is vannak olyan betegek, sőt egyre növekvő számban, akik indokolatlanul veszik igénybe a sürgősségi betegellátást.

A dolgozókat gyakran érik szóbeli atrocitások, különösen akkor, amikor az indokolatlan ügyeleti igénybevételre hívják fel a figyelmet. A lakosságot a SAJÓ TV képűségében tájékoztatjuk folyamatosan azokról a sürgősségi kórképekről, amelyek akut ellátást igényelnek.

Az ügyelő orvosok számára nagy megterhelést jelent, hogy az ügyelet után azonnal folytatniuk kell a normál napi munkafolyamatokat (hétköznap hétfőtől – csütörtökig 32 óra és vasárnap folyamatos a munkateher).

8. Szakmai kapcsolódások

Ügyeleti időben a sajoszentpéteri gyógyszertárak készenlétben biztosítják a betegek számára a sürgős ellátáshoz szükséges gyógyszerek kiadását.

A Területi Szociális Központ felé az ügyeletben észlelt gyermekbántalmazásokat, környezeti ártalmakat és családon belüli erőszakot jelzik a kollégák.

A Rendőrség számára szakértői tevékenységet nyújt az ügyelet (ittas vezetés, drogfogyasztás, rendkívüli haláleset).

9. Terveink

Nyugdíjba vonuló szakorvosok tehermentesítése, pótlása, főállású ügyeletos orvos alkalmazása.

Kérem, forduljanak bizalommal hozzám az ügyeletet érintő kérdéseikkel, problémáikkal. Meghívom Önöket egy intézményi bejárásra, hogy a helyszínen ismerjem meg, hogy milyen körülmények között működik a központi orvosi ügyelet. Próbáljunk együtt javítani a szolgáltatás színvonalán.

Fontosnak tartom, hogy az Intézmény menedzsmentje és a Társulás között olyan párbeszéd alakuljon ki, amely az ágazat súlyos gondjait, feszítő problémáit közösen, közös akarrattal együtt oldja meg.

Kérem beszámolómm elfogadását.

Sajoszentpéter, 2017. április 10.

Sajoszentpéter Környéki Önkormányzati Társulás Társulási Tanácsának .../2017.(IV.19.) határozata a központi orvosi ügyelet 2016. évi szakmai tevékenységéről szóló beszámoló elfogadásáról

A Sajoszentpéter Környéki Önkormányzati Társulás Társulási Tanácsa a beszámolót megtárgyalta és az alábbi határozatot hozta:

A Társulási Tanács a központi orvosi ügyelet 2016. évi szakmai tevékenységéről szóló beszámolót elfogadta.

Felelős: intézményvezető

Határidő: azonnal